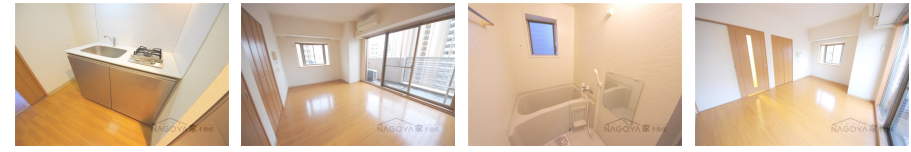


# FOR RENT

南面バルコニー 2F以上 南面リビング



|          |   |      |       |
|----------|---|------|-------|
| 賃料       | 64,000円   |      |       |
| 間取り      | 1K  | 物件種別 | マンション |
| 管理費      | 6,000円  | 共益費  | -     |
| 雑費       | -   |      |       |
| 敷金       | 1ヶ月   | 礼金   | 1ヶ月   |
| 敷引/償却金   | -/-   | 保証金  | 無     |
| 交通       | 名古屋地下鉄鶴舞線 鶴舞駅 徒歩3分<br>名古屋地下鉄鶴舞線 上前津駅 徒歩10分                                    |      |       |
| 物件所在地    | 愛知県名古屋市中区千代田3丁目11-28  |      |       |
| 建物名・部屋番号 | アビタシオン鶴舞  |      |       |
| 構造・規模    | 鉄筋コンクリート 10階建 5階  |      |       |
| 専有面積     | 27.3㎡   | 向き   | 南     |
| 築年月      | 2004年7月16日  | 入居時期 | 即時    |
| 仲介料      | 無   | 損害保険 | 有     |
| 更新料      |   | 契約期間 | 2年    |
| 駐車場      | 空無 駐輪場 バイク置き場   |      |       |
| その他費用    | [月次費用] CATV: 550円 町会費: 275円<br>[備考] バイク100cc未満2200円、100cc以上4400円、駐輪場2台目550円/月 |      |       |
| 入居諸条件    |   |      |       |
| 保証会社     |   |      |       |
| 設備       | エレベーター 敷地内ゴミ置き場 システムキッチン ガスコンロ設置済 2口コンロ バス・トイレ別                               |      |       |
| 備考       | NAGOYA家不動産はこの物件が仲介手数料0円でご紹介可能! 当店オススメ物件!是非、お問い合わせください TEL 052-753-7581        |      |       |

間取りの「S」はサービスルーム(納戸)です。

図面と現況が異なる場合は現況が優先となります。

情報更新日 2024年11月14日

No.000000135

愛知県知事(3)第22088号  
公益社団法人全日本不動産協会

**株式会社なごやか不動産 本店**

愛知県名古屋市千種区今池1丁目1-1  
TEL:052-753-7581 FAX:052-753-7582  
E-mail: chikusa@nagoyakafudousan.com  
URL: http://nagoyakafudousan.com



携帯サイトから物件詳細を閲覧できます!

|          |          |    |    |
|----------|----------|----|----|
| 取引態様     | 手数料負担の割合 | 貸主 | 借主 |
|          | 手数料配分の割合 | 元付 | 客付 |
| 仲介元付(一般) |          |    |    |