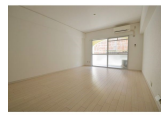
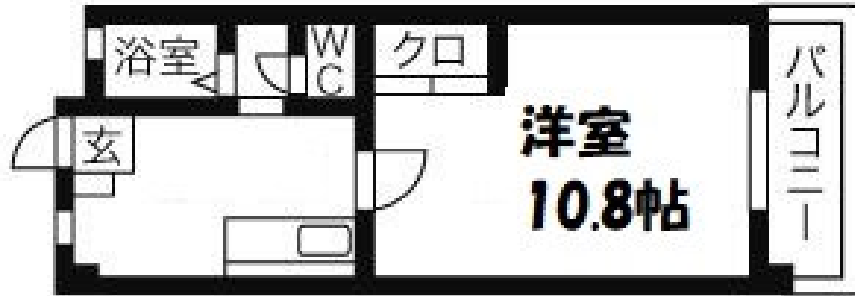


# FOR RENT

南面バルコニー リノベーション 南面リビング



間取りの「S」はサービスルーム(納戸)です。

図面と現況が異なる場合は現況が優先となります。

賃料	50,000円		
間取り	1DK	物件種別	マンション
管理費	4,000円	共益費	-
雑費	-		
敷金	無	礼金	1ヶ月
敷引/償却金	-/-	保証金	1ヶ月
交通	名古屋地下鉄桜通線 瑞穂区役所駅 徒歩6分 名古屋地下鉄桜通線 瑞穂運動場西駅 徒歩10分		
物件所在地	愛知県名古屋市瑞穂区本願寺町2丁目20		
建物名・部屋番号	ヴィレッジ本願寺		
構造・規模	鉄筋コンクリート 3階建 3階		
専有面積	32㎡	向き	南
築年月	1975年12月	入居時期	即時
仲介料	無	損害保険	有
更新料		契約期間	2年
駐車場	空無 駐輪場 バイク置き場		
その他費用	[備考] ペット時家賃 + 2,000円		
入居諸条件	ペット可		
保証会社			
設備	システムキッチン ガスコンロ設置済 3口以上コンロ パス・トイレ別 シャワー洗面所独立 エアコン		
備考	NAGOYA家不動産はこの物件が仲介手数料0円でご紹介可能！当店オススメ物件！是非、お問い合わせください TEL 052-753-7581		

情報更新日 2024年11月22日

No.0000000825

愛知県知事(3)第22088号  
公益社団法人全日本不動産協会

**株式会社なごやか不動産 本店**

愛知県名古屋市千種区今池1丁目1-1  
TEL:052-753-7581 FAX:052-753-7582  
E-mail: chikusa@nagoyakafudousan.com  
URL: http://nagoyakafudousan.com



携帯サイトから物件詳細を閲覧できます！

取引態様	手数料負担の割合	貸主	借主
仲介元付(一般)	手数料配分の割合	元付	客付