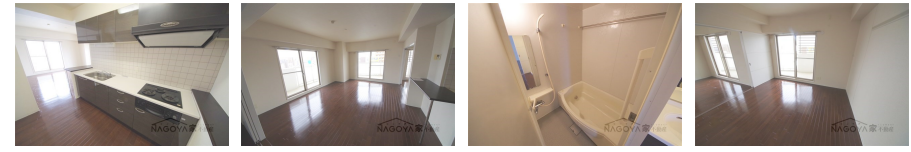


FOR RENT

防犯カメラ デザイナーズ 南面バルコニー L字型バルコニー 2F以上 オートロック セキュリティ有り 角住戸



間取りの「S」はサービスルーム(納戸)です。

図面と現況が異なる場合は現況が優先となります。

賃料	128,000円		
間取り	2LDK	物件種別	マンション
管理費	15,000円	共益費	-
雑費	-		
敷金	1ヶ月	礼金	無
敷引/償却金	-/100%	保証金	1ヶ月
交通	名古屋地下鉄名城線 東別院駅 徒歩6分 名古屋地下鉄鶴舞線 大須観音駅 徒歩11分		
物件所在地	愛知県名古屋市中区橋 2丁目3-28		
建物名・部屋番号	ベルドミール橋		
構造・規模	鉄筋コンクリート 10階建 4階		
専有面積	71.44㎡	向き	南
築年月	2007年1月15日	入居時期	2026年6月中旬予定
仲介料	無	損害保険	有
更新料		契約期間	2年
駐車場	有(敷地内) 16500~23760円/月 駐輪場		
その他費用	[一時金] 鍵交換代: 27,500円 [月次費用] CATV: 550円 [備考] 年間町会費1200円		
入居諸条件			
保証会社			
設備	エレベーター 宅配BOX システムキッチン カウンターキッチン ガスコンロ設置済 3口以上コンロ		
備考	NAGOYA家不動産はこの物件が仲介手数料0円でご紹介可能! 当店オススメ物件!是非、お問い合わせください TEL 052-753-7581		

情報更新日 2026年6月16日

No.0000001009

愛知県知事(3)第22088号
公益社団法人全日本不動産協会

株式会社なごやか不動産 本店

愛知県名古屋市千種区今池 1丁目1-1
TEL:052-753-7581 FAX:052-753-7582
E-mail: chikusa@nagoyakafudousan.com
URL: http://nagoyakafudousan.com



携帯サイトから物件詳細を閲覧できます!

取引態様	手数料負担の割合	貸主	借主
仲介元付(一般)	手数料配分の割合	元付	客付