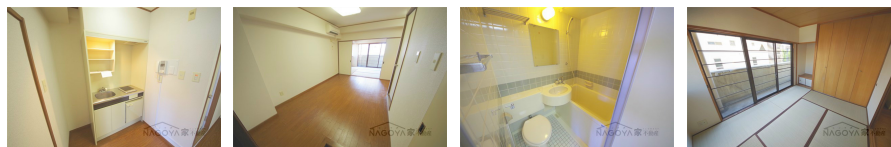
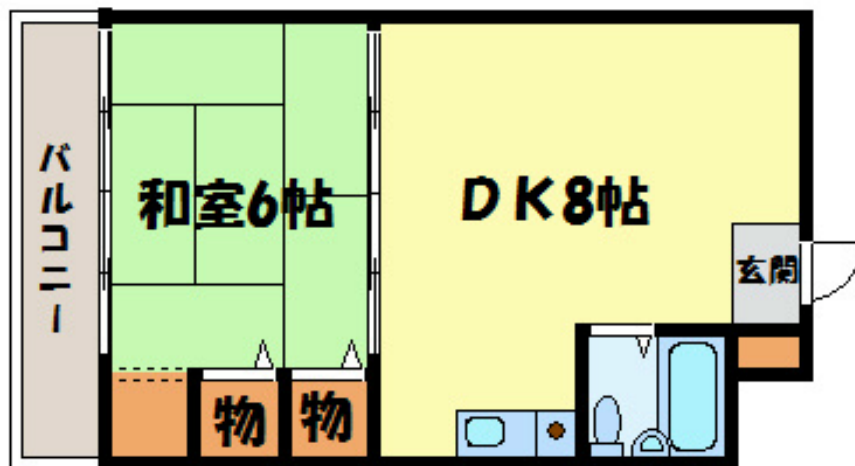


FOR RENT

防犯カメラ デザイナーズ 2F以上 オートロック



間取りの「S」はサービスルーム(納戸)です。

図面と現況が異なる場合は現況が優先となります。

賃料	54,000円		
間取り	1DK	物件種別	マンション
管理費	6,000円	共益費	-
雑費	-		
敷金	無	礼金	無
敷引/償却金	-/-	保証金	無
交通	名古屋地下鉄桜通線 高岳駅 徒歩4分 名古屋地下鉄東山線 新栄町(愛知)駅 徒歩13分		
物件所在地	愛知県名古屋市東区泉2丁目16-21		
建物名・部屋番号	ラ・クール泉		
構造・規模	鉄筋コンクリート 11階建 4階		
専有面積	29.4㎡	向き	
築年月	1987年4月	入居時期	即時
仲介料	無	損害保険	有
更新料		契約期間	2年
駐車場	駐輪場		
その他費用	[月次費用] 水道料:2,000円 町費:300円 [備考] 駐輪場月額330円、宅配ボックス使用料月額330円		
入居諸条件	事務所可		
保証会社			
設備	エレベーター 敷地内ゴミ置き場 宅配BOX コインランドリー IHクッキングヒーター ユニットバス		
備考	NAGOYA家不動産はこの物件が仲介手数料0円でご紹介可能! 当店オススメ物件!是非、お問い合わせください TEL 052-753-7581		

情報更新日 2026年6月15日

No.0000001552

愛知県知事(3)第22088号
公益社団法人全日本不動産協会



株式会社なごやか不動産 本店

愛知県名古屋市千種区今池1丁目1-1

TEL:052-753-7581

FAX:052-753-7582

E-mail: chikusa@nagoyakafudousan.com

URL: http://nagoyakafudousan.com



携帯サイトから物件詳細を閲覧できます!

取引態様	手数料負担の割合	貸主	借主
	手数料配分の割合	元付	客付
仲介元付(一般)			