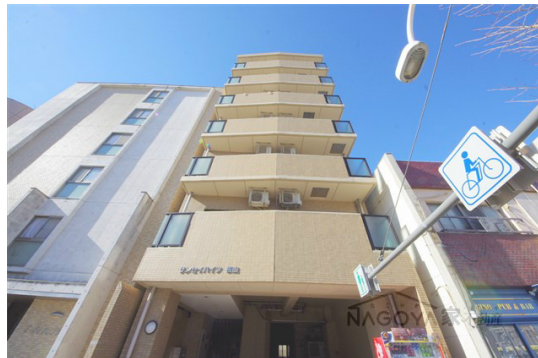


FOR RENT

最上階 2F以上 オートロック



間取りの「S」はサービスルーム(納戸)です。

図面と現況が異なる場合は現況が優先となります。

賃料	52,000円		
間取り	1K	物件種別	マンション
管理費	6,000円	共益費	-
雑費	-		
敷金	無	礼金	無
敷引/償却金	-/-	保証金	無
交通	名古屋地下鉄桜通線 桜山駅 徒歩5分 名古屋地下鉄鶴舞線 御器所駅 徒歩8分		
物件所在地	愛知県名古屋市昭和区桜山町1丁目19		
建物名・部屋番号	サンセイハイツ桜山		
構造・規模	鉄筋コンクリート 7階建 7階		
専有面積	24.41㎡	向き	東
築年月	1999年3月	入居時期	即時
仲介料	無	損害保険	有
更新料		契約期間	2年
駐車場	駐輪場		
その他費用	[一時金] 鍵交換費用：19,800円 [月次費用] 水道料金：2,750円 入居サポート：1,100円		
入居諸条件	ペット不可 楽器等の使用不可 ルームシェア不可		
保証会社			
設備	エレベーター ガスコンロ設置可 バス・トイレ別 シャワー 洗面化粧台 エアコン 高速ネット対応		
備考	NAGOYA家不動産はこの物件が仲介手数料0円でご紹介可能！当店オススメ物件！是非、お問い合わせください TEL 052-753-7581		

情報更新日 2026年4月19日

No.0000001884



愛知県知事(3)第22088号
公益社団法人全日本不動産協会

株式会社なごやか不動産 本店

愛知県名古屋市千種区今池1丁目1-1

TEL:052-753-7581

FAX:052-753-7582

E-mail: chikusa@nagoyakafudousan.com

URL: http://nagoyakafudousan.com



携帯サイトから物件詳細を閲覧できます！

取引態様	手数料負担の割合	貸主	借主
仲介元付(一般)	手数料配分の割合	元付	客付