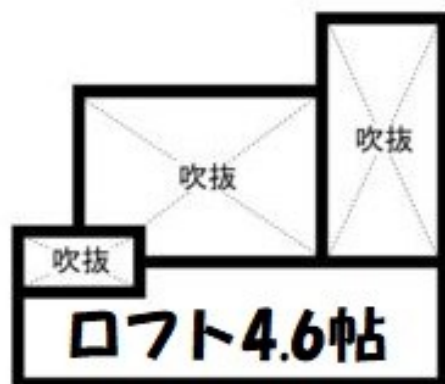


FOR RENT

デザイナーズ 最上階 2F以上 ロフト 角住戸



間取りの「S」はサービスルーム(納戸)です。

図面と現況が異なる場合は現況が優先となります。

賃料	49,000円		
間取り	1K	物件種別	アパート
管理費	4,000円	共益費	-
雑費	-		
敷金	無	礼金	無
敷引/償却金	-/-	保証金	無
交通	名古屋地下鉄名城線 志賀本通駅 徒歩9分 名鉄瀬戸線 森下(愛知)駅 徒歩8分		
物件所在地	愛知県名古屋市北区東長田町2丁目21-1		
建物名・部屋番号	リヴェール森下		
構造・規模	木造 2階建 2階		
専有面積	21.2㎡	向き	北
築年月	2014年8月	入居時期	即時
仲介料	無	損害保険	有
更新料	19,400円	契約期間	1年
駐車場			
その他費用	[一時金] 鍵交換代: 20,000円 [月次費用] 町費: 300円 入居サポート: 1,936円		
入居諸条件			
保証会社			
設備	システムキッチン ガスコンロ設置済 2口コンロ バス・トイレ別 浴室乾燥 脱衣所 シャワー		
備考	NAGOYA家不動産はこの物件が仲介手数料0円でご紹介可能! 当店オススメ物件!是非、お問い合わせください TEL 052-753-7581		

情報更新日 2024年11月17日

No.0000002841

愛知県知事(3)第22088号
公益社団法人全日本不動産協会

株式会社なごやか不動産 本店

愛知県名古屋市千種区今池1丁目1-1
TEL:052-753-7581 FAX:052-753-7582
E-mail: chikusa@nagoyakafudousan.com
URL: http://nagoyakafudousan.com



携帯サイトから物件詳細を閲覧できます!

取引態様	手数料負担の割合	貸主	借主
	手数料配分の割合	元付	客付
仲介元付(一般)			