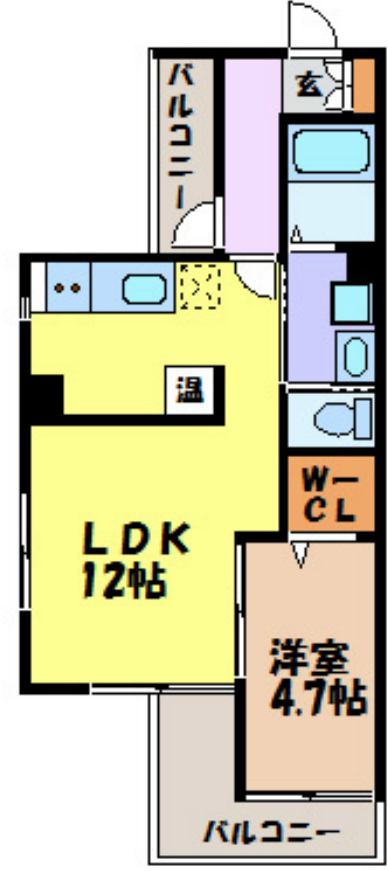


FOR RENT

南面バルコニー 2面バルコニー L字型バルコニー 2F以上



間取りの「S」はサービスルーム(納戸)です。

図面と現況が異なる場合は現況が優先となります。

賃料	63,000円		
間取り	1LDK	物件種別	マンション
管理費	6,000円	共益費	-
雑費	-		
敷金	無	礼金	無
敷引/償却金	-/-	保証金	1ヶ月
交通	名古屋地下鉄鶴舞線 荒畑駅 徒歩11分 名古屋地下鉄鶴舞線 鶴舞駅 徒歩13分		
物件所在地	愛知県名古屋市昭和区御器所1丁目19-15		
建物名・部屋番号	WILL 鶴舞		
構造・規模	鉄筋コンクリート 6階建 4階		
専有面積	39㎡	向き	南
築年月	1992年6月	入居時期	即時
仲介料	無	損害保険	有
更新料		契約期間	2年
駐車場	有(敷地内) 14300円/月 ~ 駐輪場 バイク置き場		
その他費用	[月次費用] 町会費: 200円 [備考] バイク月額5,500円、保証金1ヶ月。50cc以下は月額3,000円。		
入居諸条件			
保証会社			
設備	エレベーター 敷地内ゴミ置き場 システムキッチン IHクッキングヒーター バス・トイレ別 シャワー		
備考	NAGOYA家不動産はこの物件が仲介手数料0円でご紹介可能! 当店オススメ物件!是非、お問い合わせください TEL 052-753-7581		

情報更新日 2024年11月22日

No.0000004648

愛知県知事(3)第22088号
公益社団法人全日本不動産協会

株式会社なごやか不動産 本店

愛知県名古屋市千種区今池1丁目1-1
TEL:052-753-7581 FAX:052-753-7582
E-mail: chikusa@nagoyakafudousan.com
URL: http://nagoyakafudousan.com



携帯サイトから物件詳細を閲覧できます!

取引態様	手数料負担の割合	貸主	借主
仲介元付(一般)	手数料配分の割合	元付	客付