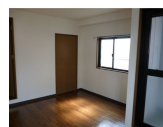


FOR RENT

最上階 2F以上 角住戸



間取りの「S」はサービスルーム(納戸)です。

図面と現況が異なる場合は現況が優先となります。

賃料	49,000円		
間取り	1K	物件種別	マンション
管理費	3,000円	共益費	-
雑費	-		
敷金	無	礼金	無
敷引/償却金	-/-	保証金	無
交通	名古屋地下鉄鶴舞線 鶴舞駅 徒歩3分 中央本線(東海) 鶴舞駅 徒歩4分		
物件所在地	愛知県名古屋市中区千代田5丁目21-13		
建物名・部屋番号	エスペランサ鶴舞19		
構造・規模	鉄骨 4階建 3階		
専有面積	27.04㎡	向き	南西
築年月	2001年3月	入居時期	2026年7月中旬予定
仲介料	無	損害保険	有
更新料	11,000円	契約期間	2年
駐車場	駐輪場		
その他費用	[一時金] 修理分担金: 49,000円 [月次費用] 町会費: 150円 入居サポート: 1,650円		
入居諸条件			
保証会社			
設備	ガスコンロ設置可 バス・トイレ別 シャワー 洗面台 エアコン インターホン ガス給湯 室内洗濯機置場		
備考	NAGOYA家不動産はこの物件が仲介手数料0円でご紹介可能! 当店オススメ物件!是非、お問い合わせください TEL 052-753-7581		

情報更新日 2026年6月16日

No.0000004934

愛知県知事(3)第22088号
公益社団法人全日本不動産協会



株式会社なごやか不動産 本店

愛知県名古屋市中区千種区今池1丁目1-1

TEL:052-753-7581

FAX:052-753-7582

E-mail: chikusa@nagoyakafudousan.com

URL: http://nagoyakafudousan.com



携帯サイトから物件詳細を閲覧できます!

取引態様	手数料負担の割合	貸主	借主
仲介元付(一般)	手数料配分の割合	元付	客付