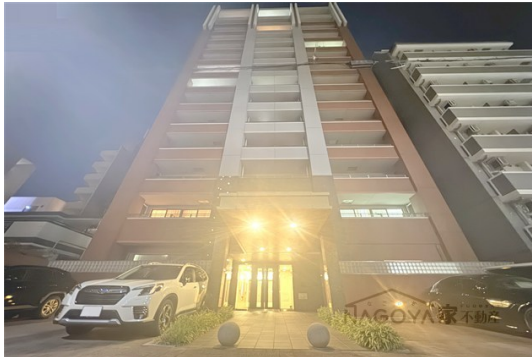


# FOR RENT

防犯カメラ 分譲タイプ 閑静な住宅街 南面バルコニー 高層階 2F以上 オートロック 角住戸 南面リビング 陽当たり良好 眺望良好 通風良好



間取りの「S」はサービスルーム(納戸)です。

図面と現況が異なる場合は現況が優先となります。

賃料	167,000円		
間取り	3LDK	物件種別	マンション
管理費	12,000円	共益費	-
雑費	-		
敷金	1ヶ月	礼金	無
敷引/償却金	-/-	保証金	無
交通	名古屋地下鉄桜通線 桜山駅 徒歩2分 名古屋地下鉄桜通線 瑞穂区役所駅 徒歩11分		
物件所在地	愛知県名古屋市瑞穂区洲雲町 4丁目54		
建物名・部屋番号	SS.FLAT桜山		
構造・規模	鉄筋コンクリート 14階建 8階		
専有面積	75.02㎡	向き	南
築年月	2006年1月	入居時期	即時
仲介料	無	損害保険	有
更新料		契約期間	2年
駐車場	要問い合わせ 駐輪場 バイク置き場		
その他費用	[一時金] 鍵交換代：27,500円 [月次費用] 入居サポート：1,100円		
入居諸条件	ペット可		
保証会社			
設備	エレベーター 敷地内ゴミ置き場 宅配BOX システムキッチン 対面式キッチン カウンターキッチン		
備考	NAGOYA家不動産はこの物件が仲介手数料0円でご紹介可能！当店オススメ物件！是非、お問い合わせください TEL 052-753-7581		

情報更新日 2025年12月15日

No.0000005545

愛知県知事(3)第22088号  
公益社団法人全日本不動産協会

**株式会社なごやか不動産 本店**

愛知県名古屋市千種区今池 1丁目1-1  
TEL:052-753-7581 FAX:052-753-7582  
E-mail: chikusa@nagoyakafudousan.com  
URL: http://nagoyakafudousan.com

賃貸物件 仲介手数料0円の  
**NAGOYA家不動産**



携帯サイトから物件詳細を閲覧できます！

取引態様	手数料負担の割合	貸主	借主
仲介元付(一般)	手数料配分の割合	元付	客付