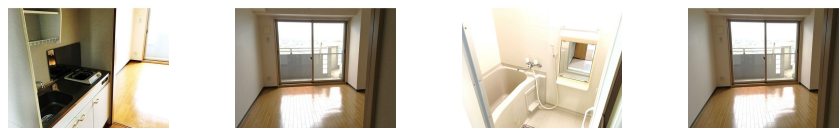


# FOR RENT

南面バルコニー 2F以上 オートロック



賃料	67,000円		
間取り	1K	物件種別	マンション
管理費	7,000円	共益費	-
雑費	-		
敷金	無	礼金	無
敷引/償却金	-/-	保証金	無
交通	名古屋地下鉄名城線 金山(愛知)駅 徒歩8分 名古屋地下鉄名城線 西高蔵駅 徒歩4分		
物件所在地	愛知県名古屋市熱田区新尾頭3丁目4-31		
建物名・部屋番号	ISM金山		
構造・規模	鉄筋コンクリート 9階建 8階		
専有面積	23.82㎡	向き	南
築年月	2004年8月	入居時期	即時
仲介料	無	損害保険	有
更新料		契約期間	2年
駐車場	駐輪場		
その他費用	[備考] ペット飼育条件:犬(小型のみ)or猫 合計2匹まで(敷金1ヶ月追加、ペット写真・ワクチン接種証明書提出必須)		
入居諸条件	ペット可		
保証会社			
設備	エレベーター ガスコンロ設置済 バス・トイレ別 脱衣所 シャワー 洗面所独立 洗面化粧台 エアコン		
備考	NAGOYA家不動産はこの物件が仲介手数料0円でご紹介可能! 当店オススメ物件!是非、お問い合わせください TEL 052-753-7581		

間取りの「S」はサービスルーム(納戸)です。

図面と現況が異なる場合は現況が優先となります。

情報更新日 2026年4月25日

No.0000006447



愛知県知事(3)第22088号  
公益社団法人全日本不動産協会

## 株式会社なごやか不動産 本店

愛知県名古屋市千種区今池1丁目1-1

TEL:052-753-7581

FAX:052-753-7582

E-mail: chikusa@nagoyakafudousan.com

URL: http://nagoyakafudousan.com



携帯サイトから物件詳細を閲覧できます!

取引態様	手数料負担の割合	貸主	借主
	手数料配分の割合	元付	客付
仲介元付(一般)			