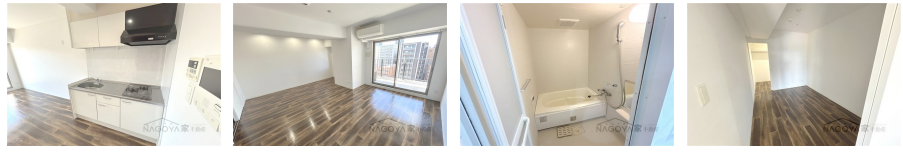


# FOR RENT

防犯カメラ デザイナーズ 高層階 2F以上 オートロック 角住戸



賃料	115,000円		
間取り	1LDK	物件種別	マンション
管理費	8,000円	共益費	-
雑費	-		
敷金	無	礼金	1ヶ月
敷引/償却金	-/-	保証金	無
交通	名古屋地下鉄桜通線 高岳駅 徒歩5分 名鉄瀬戸線 清水(愛知)駅 徒歩13分		
物件所在地	愛知県名古屋市東区泉2丁目1-28		
建物名・部屋番号	Viare storia		
構造・規模	鉄筋コンクリート 14階建 12階		
専有面積	49㎡	向き	西
築年月	2015年5月	入居時期	即時
仲介料	無	損害保険	有
更新料	22,000円	契約期間	2年
駐車場	空無 駐輪場 バイク置き場		
その他費用	[一時金] 消毒料: 19,800円 [月次費用] 月額保険: 1,760円 [備考] バイク置場5,500円、駐輪場330円		
入居諸条件	事務所可		
保証会社			
設備	エレベーター 敷地内ゴミ置き場 システムキッチン ガスコンロ設置済 2口コンロ バス・トイレ別		
備考	NAGOYA家不動産はこの物件が仲介手数料0円でご紹介可能! 当店オススメ物件!是非、お問い合わせください TEL 052-753-7581		

間取りの「S」はサービスルーム(納戸)です。

図面と現況が異なる場合は現況が優先となります。

情報更新日 2024年11月17日

No.0000009529

愛知県知事(3)第22088号  
公益社団法人全日本不動産協会

**株式会社なごやか不動産 本店**

愛知県名古屋市千種区今池1丁目1-1  
TEL:052-753-7581 FAX:052-753-7582  
E-mail: chikusa@nagoyakafudousan.com  
URL: http://nagoyakafudousan.com



携帯サイトから物件詳細を閲覧できます!

取引態様	手数料負担の割合	貸主	借主
仲介元付(一般)	手数料配分の割合	元付	客付