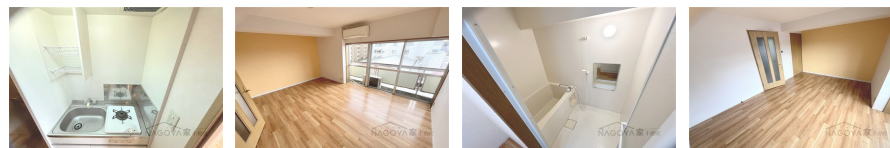


# FOR RENT

南面バルコニー 2F以上 南面リビング



間取りの「S」はサービスルーム(納戸)です。

図面と現況が異なる場合は現況が優先となります。

賃料	39,000円		
間取り	1K	物件種別	マンション
管理費	6,000円	共益費	-
雑費	-		
敷金	無	礼金	無
敷引/償却金	-/-	保証金	無
交通	名古屋地下鉄鶴舞線 いりなか駅 徒歩10分		
物件所在地	愛知県名古屋市瑞穂区南山町17-5		
建物名・部屋番号	第2中央ビルディング		
構造・規模	鉄筋コンクリート 6階建 5階		
専有面積	27㎡	向き	南東
築年月	1965年2月	入居時期	即時
仲介料	無	損害保険	有
更新料		契約期間	定借 2028/12/31迄
駐車場	有(敷地内) 16500~22000円/月 駐輪場 バイク置き場		
その他費用	[一時金] 修繕負担金:30,000円 鍵交換代:18,150円 [月次費用] 入居サポート:900円 [備考] ペット時家賃3,000円増し		
入居諸条件	ペット可		
保証会社			
設備	エレベーター ガスコンロ設置済 バス・トイレ別 脱衣所 シャワー 洗面所独立 洗面化粧台		
備考	NAGOYA家不動産はこの物件が仲介手数料0円でご紹介可能! 当店オススメ物件!是非、お問い合わせください TEL 052-753-7581		

情報更新日 2026年6月16日

No.0000010656

愛知県知事(3)第22088号  
公益社団法人全日本不動産協会

**株式会社なごやか不動産 本店**

愛知県名古屋市千種区今池1丁目1-1  
TEL:052-753-7581 FAX:052-753-7582  
E-mail: chikusa@nagoyakafudousan.com  
URL: http://nagoyakafudousan.com



携帯サイトから物件詳細を閲覧できます!

取引態様	手数料負担の割合	貸主	借主
仲介元付(一般)	手数料配分の割合	元付	客付