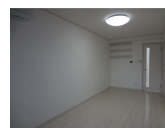
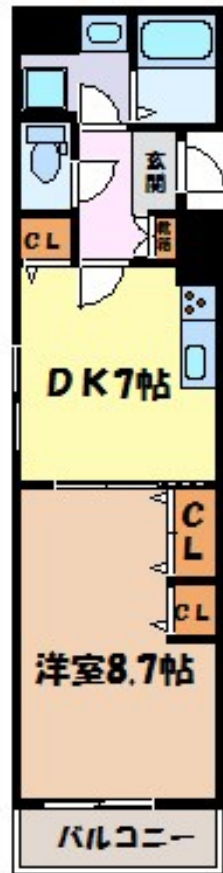


# FOR RENT

最上階 2F以上 オートロック 角住戸



間取りの「S」はサービスルーム(納戸)です。

図面と現況が異なる場合は現況が優先となります。

賃料	65,000円		
間取り	1DK	物件種別	アパート
管理費	4,000円	共益費	-
雑費	-		
敷金	無	礼金	1ヶ月
敷引/償却金	-/-	保証金	無
交通	名古屋地下鉄鶴舞線 荒畑駅 徒歩9分 名古屋地下鉄桜通線 桜山駅 徒歩13分		
物件所在地	愛知県名古屋市昭和区滝子町13-18		
建物名・部屋番号	サンライズ滝子		
構造・規模	木造 3階建 3階		
専有面積	38.7㎡	向き	西
築年月	2017年8月	入居時期	即時
仲介料	無	損害保険	有
更新料	30,000円	契約期間	2年
駐車場	空無 駐輪場		
その他費用	[一時金] 鍵交換代: 22,000円 除菌消臭代: 16,500円 [月次費用] 水道料: 2,500円 町費: 100円 CATV: 550円		
入居諸条件			
保証会社			
設備	宅配BOX システムキッチン ガスコンロ設置済 3口以上コンロ パス・トイレ 別浴室乾燥 脱衣所		
備考	NAGOYA家不動産はこの物件が仲介手数料0円でご紹介可能! 当店オススメ物件!是非、お問い合わせください TEL 052-753-7581		

情報更新日 2026年5月2日

No.0000011925



愛知県知事(3)第22088号  
公益社団法人全日本不動産協会

## 株式会社なごやか不動産 本店

愛知県名古屋市千種区今池1丁目1-1

TEL:052-753-7581

FAX:052-753-7582

E-mail: chikusa@nagoyakafudousan.com

URL: http://nagoyakafudousan.com



携帯サイトから物件詳細を閲覧できます!

取引態様	手数料負担の割合	貸主	借主
仲介元付(一般)	手数料配分の割合	元付	客付