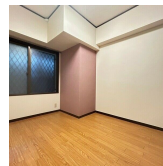
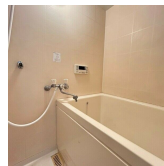
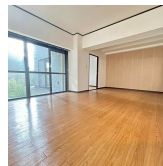
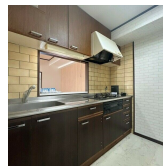


FOR RENT

L字型バルコニー リノベーション 2F以上 角住戸



間取りの「S」はサービスルーム(納戸)です。

図面と現況が異なる場合は現況が優先となります。

賃料	110,000円		
間取り	3LDK	物件種別	マンション
管理費	6,000円	共益費	-
雑費	-		
敷金	無	礼金	無
敷引/償却金	-/100%	保証金	1ヶ月
交通	名古屋地下鉄東山線 池下駅 徒歩8分 名古屋地下鉄東山線 覚王山駅 徒歩9分		
物件所在地	愛知県名古屋市千種区御棚町3丁目9		
建物名・部屋番号	シャトレ御棚		
構造・規模	鉄筋コンクリート 5階建 1階		
専有面積	80.2㎡	向き	
築年月	1987年12月	入居時期	2024年12月上旬予定
仲介料	無	損害保険	有
更新料	10,000円	契約期間	2年
駐車場	要問い合わせ		
その他費用			
入居諸条件			
保証会社			
設備	エレベーター 敷地内ゴミ置き場 宅配BOX システムキッチン 3口以上コンロ バス・トイレ別 脱衣所		
備考	NAGOYA家不動産はこの物件が仲介手数料0円でご紹介可能！当店オススメ物件! 是非、お問い合わせください TEL 052-753-7581		

情報更新日 2024年11月11日

No.0000012782

愛知県知事(3)第22088号
公益社団法人全日本不動産協会



株式会社なごやか不動産 本店

愛知県名古屋市千種区今池1丁目1-1

TEL:052-753-7581

FAX:052-753-7582

E-mail: chikusa@nagoyakafudousan.com

URL: http://nagoyakafudousan.com



携帯サイトから物件詳細を閲覧できます！

取引態様	手数料負担の割合	貸主	借主
仲介元付(一般)	手数料配分の割合	元付	客付