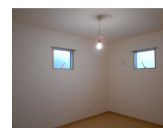
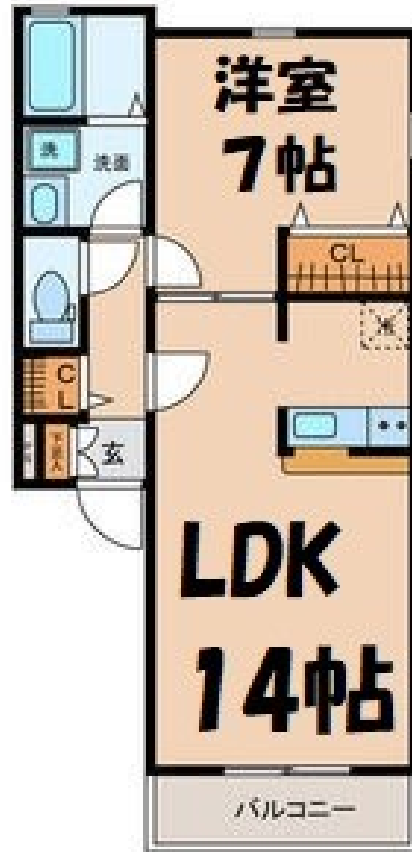


FOR RENT

南面バルコニー オートロック 角住戸 南面リビング



間取りの「S」はサービスルーム(納戸)です。

図面と現況が異なる場合は現況が優先となります。

賃料	78,000円		
間取り	1LDK	物件種別	アパート
管理費	5,000円	共益費	-
雑費	-		
敷金	0.5ヶ月	礼金	1ヶ月
敷引/償却金	-/-	保証金	無
交通	名古屋地下鉄鶴舞線 浄心駅 徒歩3分 名古屋地下鉄鶴舞線 浅間町駅 徒歩11分		
物件所在地	愛知県名古屋市西区花の木3丁目11-6		
建物名・部屋番号	ソレイユ		
構造・規模	木造 3階建 1階		
専有面積	48.41㎡	向き	南
築年月	2018年3月	入居時期	2026年5月中旬予定
仲介料	無	損害保険	有
更新料	新賃料 0.5ヶ月	契約期間	2年
駐車場			
その他費用	[一時金] 鍵交換代: 29,700円 [月次費用] 町費: 300円 CATV: 650円 月額保険: 1,000円		
入居諸条件			
保証会社			
設備	システムキッチン 対面式キッチン カウンターキッチン ガスコンロ設置済 2口 コンロバス・トイレ別		
備考	NAGOYA家不動産はこの物件が仲介手数料0円でご紹介可能! 当店オススメ物件! 是非、お問い合わせください TEL 052-753-7581		

情報更新日 2026年5月2日

No.0000013292

愛知県知事(3)第22088号
公益社団法人全日本不動産協会



株式会社なごやか不動産 本店

愛知県名古屋市千種区今池1丁目1-1

TEL:052-753-7581

FAX:052-753-7582

E-mail: chikusa@nagoyakafudousan.com

URL: http://nagoyakafudousan.com



携帯サイトから物件詳細を閲覧できます!

取引態様	手数料負担の割合	貸主	借主
仲介元付(一般)	手数料配分の割合	元付	客付