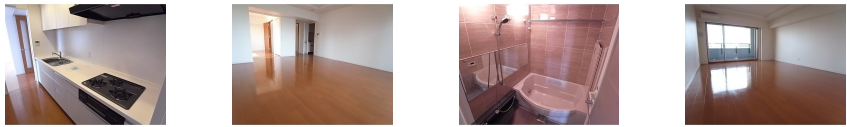


FOR RENT

防犯カメラ 南面バルコニー 2F以上 オートロック モニタ付オートロック セキュリティ有り 角住戸 南面リビング



賃料	225,000円		
間取り	2LDK	物件種別	マンション
管理費	15,000円	共益費	-
雑費	-		
敷金	1ヶ月	礼金	1ヶ月
敷引/償却金	-/-	保証金	無
交通	名古屋地下鉄鶴舞線 伏見(愛知)駅 徒歩7分 名古屋地下鉄鶴舞線 大須観音駅 徒歩9分		
物件所在地	愛知県名古屋市中区栄2丁目12-26		
建物名・部屋番号	グラン・アベニュー白川公園		
構造・規模	鉄筋コンクリート 13階建 8階		
専有面積	85.8㎡	向き	南
築年月	2008年3月	入居時期	即時
仲介料	無	損害保険	有
更新料	新賃料 0.5ヶ月	契約期間	2年
駐車場	有(敷地内) 27500~30800円/月 駐輪場 バイク置き場		
その他費用	[備考] 法人契約の場合は礼金2ヶ月		
入居諸条件			
保証会社			
設備	エレベーター2基 敷地内ゴミ置き場 宅配BOX システムキッチン ガスコンロ 設置済 3口以上コンロ		
備考	NAGOYA家不動産はこの物件が仲介手数料0円でご紹介可能! 当店オススメ物件!是非、お問い合わせください TEL 052-753-7581		

間取りの「S」はサービスルーム(納戸)です。

図面と現況が異なる場合は現況が優先となります。

情報更新日 2024年11月23日

No.0000013311

愛知県知事(3)第22088号
公益社団法人全日本不動産協会

株式会社なごやか不動産 本店

愛知県名古屋市千種区今池1丁目1-1
TEL:052-753-7581 FAX:052-753-7582
E-mail: chikusa@nagoyakafudousan.com
URL: http://nagoyakafudousan.com



携帯サイトから物件詳細を閲覧できます!

取引態様	手数料負担の割合	貸主	借主
仲介元付(一般)	手数料配分の割合	元付	客付