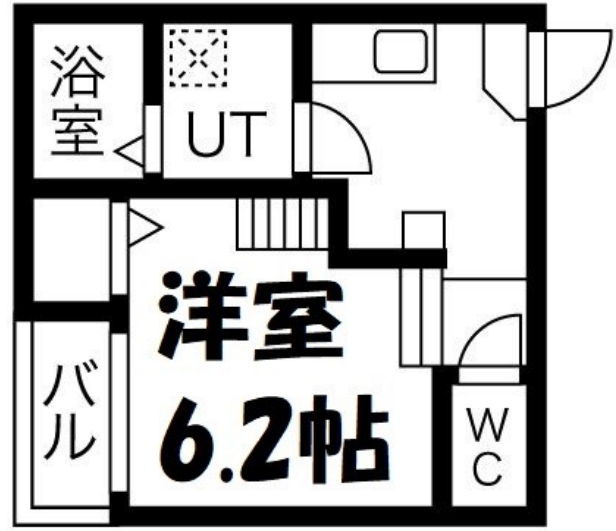


FOR RENT

デザイナーズ 最上階 2F以上



賃料	53,000円		
間取り	1K	物件種別	アパート
管理費	4,000円	共益費	-
雑費	-		
敷金	無	礼金	無
敷引/償却金	-/-	保証金	無
交通	名古屋地下鉄名城線 平安通駅 徒歩5分 名古屋地下鉄名城線 大曾根駅 徒歩6分		
物件所在地	愛知県名古屋市北区大曾根4丁目9-23		
建物名・部屋番号	ソアレ大曾根		
構造・規模	木造 2階建 2階		
専有面積	20.8㎡	向き	西
築年月	2016年9月	入居時期	2024年11月下旬予定
仲介料	無	損害保険	有
更新料	22,000円	契約期間	2年
駐車場			
その他費用	[月次費用] 入居サポート：1,210円 町費：300円		
入居諸条件			
保証会社			
設備	システムキッチン ガスコンロ設置済 2口コンロ バス・トイレ別 浴室乾燥 脱衣所 シャワー		
備考	NAGOYA家不動産はこの物件が仲介手数料0円でご紹介可能！当店オススメ物件！是非、お問い合わせください TEL 052-753-7581		

間取りの「S」はサービスルーム(納戸)です。

図面と現況が異なる場合は現況が優先となります。

情報更新日 2024年11月22日

No.0000013519

愛知県知事(3)第22088号
公益社団法人全日本不動産協会

株式会社なごやか不動産 本店
愛知県名古屋市千種区今池1丁目1-1
TEL:052-753-7581 FAX:052-753-7582
E-mail: chikusa@nagoyakafudousan.com
URL: http://nagoyakafudousan.com



携帯サイトから物件詳細を閲覧できます！

取引態様	手数料負担の割合	貸主	借主
仲介元付(一般)	手数料配分の割合	元付	客付