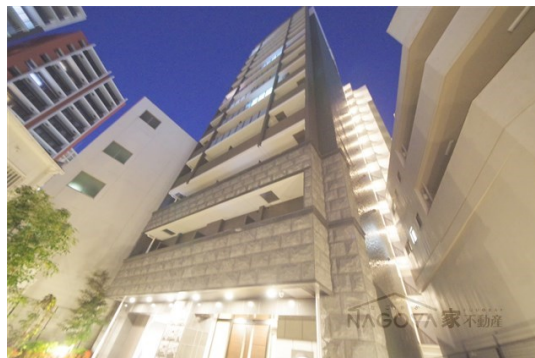


FOR RENT

防犯カメラ 分譲タイプ 高層階 2F以上 オートロック



賃料	126,450円		
間取り	1LDK	物件種別	マンション
管理費	13,550円	共益費	-
雑費	-		
敷金	無	礼金	14万円
敷引/償却金	-/-	保証金	無
交通	名古屋地下鉄鶴舞線 鶴舞駅 徒歩4分 名古屋地下鉄名城線 上前津駅 徒歩10分		
物件所在地	愛知県名古屋市中区千代田3丁目27-22		
建物名・部屋番号	プレサンス鶴舞公園セラヴィ		
構造・規模	鉄筋コンクリート 15階建 14階		
専有面積	48㎡	向き	北西
築年月	2017年2月	入居時期	即時
仲介料	無	損害保険	有
更新料	11,000円	契約期間	1年
駐車場	空無 駐輪場 バイク置き場		
その他費用	[一時金] 鍵交換代: 29,700円 [月次費用] 入居サポート: 990円 [備考] ミニバイク置場900円、駐輪場200円		
入居諸条件			
保証会社			
設備	エレベーター 敷地内ゴミ置き場 宅配BOX システムキッチン 対面式キッチン カウンターキッチン		
備考	NAGOYA家不動産はこの物件が仲介手数料0円でご紹介可能! 当店オススメ物件! 是非、お問い合わせください TEL 052-753-7581		

間取りの「S」はサービスルーム(納戸)です。

図面と現況が異なる場合は現況が優先となります。

情報更新日 2024年11月23日

No.0000014435

愛知県知事(3)第22088号
公益社団法人全日本不動産協会



株式会社なごやか不動産 本店

愛知県名古屋市千種区今池1丁目1-1
TEL:052-753-7581 FAX:052-753-7582
E-mail: chikusa@nagoyakafudousan.com
URL: http://nagoyakafudousan.com



携帯サイトから物件詳細を閲覧できます!

取引態様	手数料負担の割合	貸主	借主
仲介元付(一般)	手数料配分の割合	元付	客付