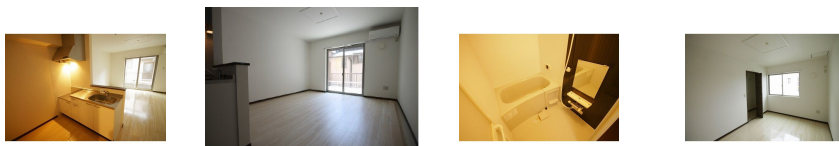


FOR RENT

南面バルコニー 最上階 2F以上 1フロア1住戸 角住戸 南面リビング



間取りの「S」はサービスルーム(納戸)です。

図面と現況が異なる場合は現況が優先となります。

賃料	90,000円		
間取り	2LDK	物件種別	テラスハウス
管理費	3,800円	共益費	-
雑費	-		
敷金	無	礼金	無
敷引/償却金	-/100%	保証金	9万円
交通	名古屋地下鉄桜通線 瑞穂区役所駅 徒歩10分 名古屋地下鉄桜通線 瑞穂運動場西駅 徒歩10分		
物件所在地	愛知県名古屋市瑞穂区前田町1丁目34		
建物名・部屋番号	Plussum Court前田町		
構造・規模	木造 2階建 1-2階		
専有面積	65.7㎡	向き	南
築年月	2018年7月	入居時期	2025年1月下旬予定
仲介料	無	損害保険	有
更新料		契約期間	定借 2046/7/31迄
駐車場	有(敷地内) 11000円/月~		
その他費用	[一時金] 鍵交換代: 13,200円 入居サポート: 1,980円 室内清掃費: 22,000円		
入居諸条件			
保証会社			
設備	バス・トイレ別 追い焚き風呂 脱衣所 シャワー 洗面所独立 洗面化粧台 シャワー洗面台 エアコン		
備考	NAGOYA家不動産はこの物件が仲介手数料0円でご紹介可能! 当店オススメ物件!是非、お問い合わせください TEL 052-753-7581		

情報更新日 2024年11月22日

No.0000014643

愛知県知事(3)第22088号
公益社団法人全日本不動産協会

株式会社なごやか不動産 本店

愛知県名古屋市千種区今池1丁目1-1
TEL:052-753-7581 FAX:052-753-7582
E-mail: chikusa@nagoyakafudousan.com
URL: http://nagoyakafudousan.com



携帯サイトから物件詳細を閲覧できます!

取引態様	手数料負担の割合	貸主	借主
仲介元付(一般)	手数料配分の割合	元付	客付