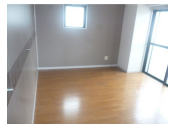


# FOR RENT

南面バルコニー 両面バルコニー 2F以上 角住戸 南面リビング



賃料	92,000円		
間取り	3LDK	物件種別	マンション
管理費	7,000円	共益費	-
雑費	-		
敷金	無	礼金	無
敷引/償却金	-/100%	保証金	2ヶ月
交通	名古屋地下鉄名城線 志賀本通駅 徒歩1分 名古屋地下鉄名城線 平安通駅 徒歩9分		
物件所在地	愛知県名古屋市北区若葉通1丁目13		
建物名・部屋番号	メゾンドール若葉		
構造・規模	鉄筋コンクリート 8階建 3階		
専有面積	70.02㎡	向き	南
築年月	1996年10月1日	入居時期	2026年6月下旬予定
仲介料	無	損害保険	有
更新料		契約期間	2年
駐車場	駐輪場		
その他費用			
入居諸条件			
保証会社			
設備	エレベーター 敷地内ゴミ置き場 システムキッチン ガスコンロ設置済 2口コンロ バス・トイレ別		
備考	NAGOYA家不動産はこの物件が仲介手数料0円でご紹介可能！当店オススメ物件！是非、お問い合わせください TEL 052-753-7581		

間取りの「S」はサービスルーム(納戸)です。

図面と現況が異なる場合は現況が優先となります。

情報更新日 2026年6月6日

No.0000015953

愛知県知事(3)第22088号  
公益社団法人全日本不動産協会

**株式会社なごやか不動産 本店**

愛知県名古屋市千種区今池1丁目1-1  
TEL:052-753-7581 FAX:052-753-7582  
E-mail: chikusa@nagoyakafudousan.com  
URL: http://nagoyakafudousan.com



携帯サイトから物件詳細を閲覧できます！

取引態様	手数料負担の割合	貸主	借主
仲介元付(一般)	手数料配分の割合	元付	客付