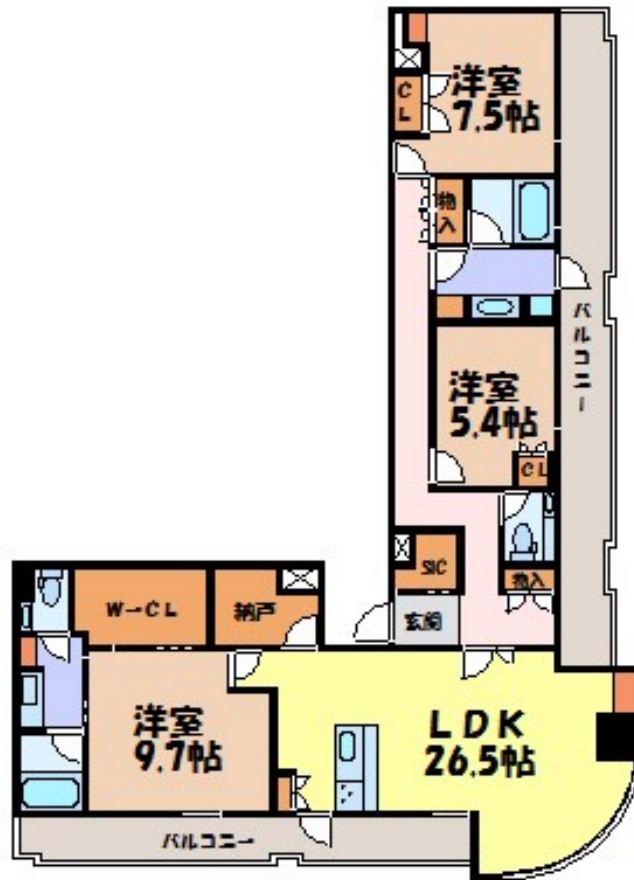


# FOR RENT

防犯カメラ タワー型マンション デザイナーズ 閑静な住宅街 2面バルコニー 高層階 2F以上 オートロック 角住戸 南面り  
ピング 陽当たり良好 眺望良好 通風良好



間取りの「S」はサービスルーム(納戸)です。

図面と現況が異なる場合は現況が優先となります。

賃料	474,000円		
間取り	3LDK	物件種別	マンション
管理費	無	共益費	-
雑費	-		
敷金	無	礼金	無
敷引/償却金	-/-	保証金	2ヶ月
交通	名古屋地下鉄桜通線 吹上(愛知)駅 徒歩12分 名古屋地下鉄鶴舞線 鶴舞駅 徒歩13分		
物件所在地	愛知県名古屋市千種区千種2丁目24-2		
建物名・部屋番号	千種タワーヒルズ		
構造・規模	鉄筋コンクリート 23階建 20階		
専有面積	139.67㎡	向き	南
築年月	2007年3月	入居時期	即時
仲介料	無	損害保険	有
更新料		契約期間	2年
駐車場	有(敷地内) 25300~27500円/月 駐輪場		
その他費用	[備考] ペット飼育時保証金1ヶ月増し		
入居諸条件			
保証会社			
設備	エレベーター エレベーター2基 ペット専用設備 フロントサービス 敷地内ゴミ置き場 宅配BOX		
備考	NAGOYA家不動産はこの物件が仲介手数料0円でご紹介可能! 当店オススメ物件!是非、お問い合わせください TEL 052-753-7581		

情報更新日 2026年1月30日

No.0000017213

愛知県知事(3)第22088号  
公益社団法人全日本不動産協会

**株式会社なごやか不動産 本店**

愛知県名古屋市千種区今池1丁目1-1  
TEL:052-753-7581 FAX:052-753-7582  
E-mail: chikusa@nagoyakafudousan.com  
URL: http://nagoyakafudousan.com

賃貸物件 仲介手数料0円の  
**NAGOYA家** 不動産



携帯サイトから物件詳細を閲覧できます!

取引態様	手数料負担の割合	貸主	借主
仲介元付(一般)	手数料配分の割合	元付	客付