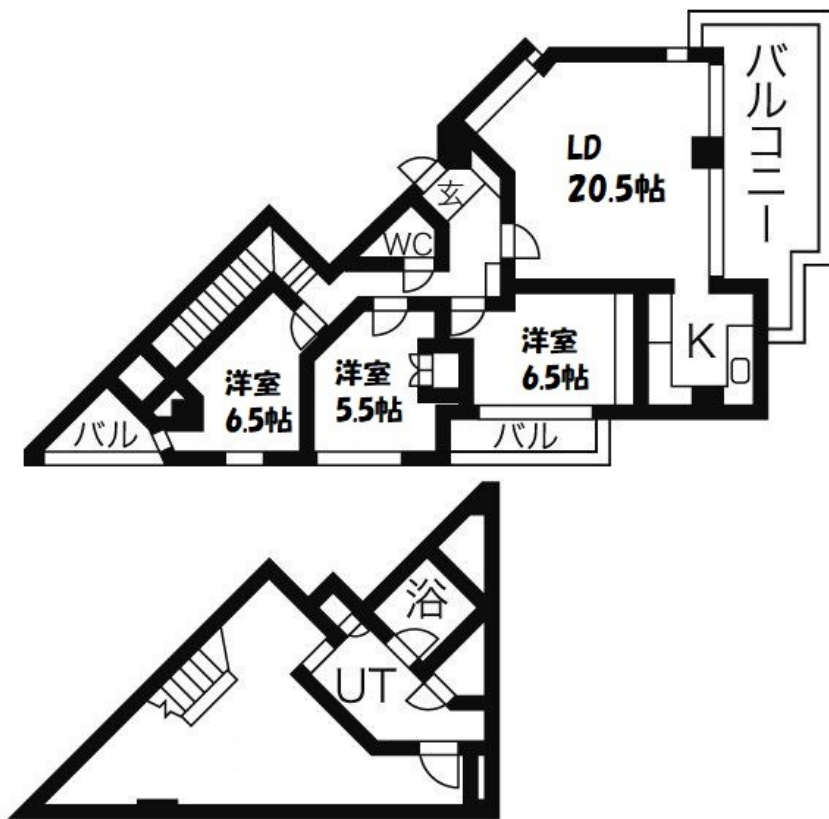


FOR RENT

防犯カメラ デザイナーズ 閑静な住宅街 2面バルコニー オートロック セキュリティ有り 角住戸 2面採光 陽当たり良好



間取りの「S」はサービスルーム(納戸)です。

図面と現況が異なる場合は現況が優先となります。

賃料	220,000円		
間取り	3LDK	物件種別	マンション
管理費	20,000円	共益費	-
雑費	-		
敷金	1ヶ月	礼金	無
敷引/償却金	-/-	保証金	無
交通	名古屋地下鉄名城線 八事日赤駅 徒歩6分 名古屋地下鉄鶴舞線 いりなか駅 徒歩8分		
物件所在地	愛知県名古屋市昭和区滝川町47-156		
建物名・部屋番号	NS21やごとB棟		
構造・規模	鉄筋コンクリート 6階建 1階		
専有面積	130.07㎡	向き	北東
築年月	1997年7月22日	入居時期	即時
仲介料	無	損害保険	有
更新料		契約期間	2年
駐車場	有(敷地内) 18700~22000円/月 駐輪場		
その他費用	[一時金] 鍵代: 16,500円 [月次費用] 入居サポート: 990円 [備考] ペット飼育時 敷金プラス1ヶ月		
入居諸条件	ペット可 事務所不可		
保証会社			
設備	エレベーター 敷地内ゴミ置き場 宅配BOX システムキッチン L字型キッチン ガスコンロ設置済		
備考	NAGOYA家不動産はこの物件が仲介手数料0円でご紹介可能! 当店オススメ物件!是非、お問い合わせください TEL 052-753-7581		

情報更新日 2026年5月2日

No.0000017519

愛知県知事(3)第22088号
公益社団法人全日本不動産協会



株式会社なごやか不動産 本店

愛知県名古屋市千種区今池1丁目1-1

TEL:052-753-7581

FAX:052-753-7582

E-mail: chikusa@nagoyakafudousan.com

URL: http://nagoyakafudousan.com



携帯サイトから物件詳細を閲覧できます!

取引態様	手数料負担の割合	貸主	借主
仲介元付(一般)	手数料配分の割合	元付	客付