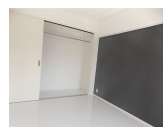


FOR RENT

防犯カメラ 南面バルコニー リノベーション 2F以上 オートロック 角住戸 2面採光



間取りの「S」はサービスルーム(納戸)です。

図面と現況が異なる場合は現況が優先となります。

賃料	77,000円		
間取り	1LDK	物件種別	マンション
管理費	5,000円	共益費	-
雑費	-		
敷金	0.5ヶ月	礼金	0.5ヶ月
敷引/償却金	-/-	保証金	無
交通	名古屋地下鉄名城線 大曽根駅 徒歩5分 中央本線(東海) 大曽根駅 徒歩5分		
物件所在地	愛知県名古屋市東区矢田1丁目21-23		
建物名・部屋番号	ソレイユ大曽根		
構造・規模	鉄筋コンクリート 6階建 2階		
専有面積	45.09㎡	向き	南
築年月	1982年3月	入居時期	2026年8月中旬予定
仲介料	無	損害保険	有
更新料		契約期間	2年
駐車場	有(敷地内) 15400円/月 ~ 駐輪場		
その他費用	[一時金] 鍵交換費用: 16,500円		
入居諸条件			
保証会社			
設備	エレベーター 宅配BOX システムキッチン 対面式キッチン カウンターキッチン ガスコンロ設置済		
備考	NAGOYA家不動産はこの物件が仲介手数料0円でご紹介可能! 当店オススメ物件!是非、お問い合わせください TEL 052-753-7581		

情報更新日 2026年6月9日

No.0000019286



愛知県知事(3)第22088号
公益社団法人全日本不動産協会

株式会社なごやか不動産 本店

愛知県名古屋市千種区今池1丁目1-1

TEL:052-753-7581

FAX:052-753-7582

E-mail: chikusa@nagoyakafudousan.com

URL: http://nagoyakafudousan.com



携帯サイトから物件詳細を閲覧できます!

取引態様	手数料負担の割合	貸主	借主
仲介元付(一般)	手数料配分の割合	元付	客付