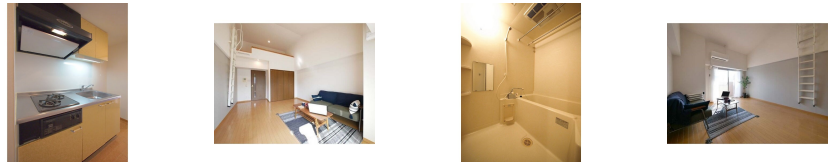


# FOR RENT

防犯カメラ 高層階 最上階 2F以上 オートロック ロフト



賃料	77,000円		
間取り	1K	物件種別	マンション
管理費	7,000円	共益費	-
雑費	-		
敷金	無	礼金	無
敷引/償却金	-/無	保証金	無
交通	名古屋地下鉄名城線 矢場町駅 徒歩6分 名古屋地下鉄鶴舞線 上前津駅 徒歩6分		
物件所在地	愛知県名古屋市中区千代田 1丁目12-12		
建物名・部屋番号	クビットガーデン千代田		
構造・規模	鉄筋コンクリート 10階建 10階		
専有面積	32㎡	向き	南
築年月	2005年2月	入居時期	即時
仲介料	無	損害保険	有
更新料		契約期間	2年
駐車場	空無 駐輪場 バイク置き場		
その他費用	[一時金] 修繕費：77,000円 鍵交換費：22,000円 [月次費用] 入居サポート：990円		
入居諸条件			
保証会社			
設備	エレベーター 敷地内ゴミ置き場 宅配BOX システムキッチン ガスコンロ設置 済 2口コンロ		
備考	NAGOYA家不動産はこの物件が仲介手数料0円でご紹介可能！当店オススメ物件!是非、お問い合わせください TEL 052-753-7581		

間取りの「S」はサービスルーム(納戸)です。

図面と現況が異なる場合は現況が優先となります。

情報更新日 2024年11月22日

No.0000019290

愛知県知事(3)第22088号  
公益社団法人全日本不動産協会

**株式会社なごやか不動産 本店**

愛知県名古屋市千種区今池 1丁目1-1  
TEL:052-753-7581 FAX:052-753-7582  
E-mail: chikusa@nagoyakafudousan.com  
URL: http://nagoyakafudousan.com



携帯サイトから物件詳細を閲覧できます！

取引態様	手数料負担の割合	貸主	借主
	手数料配分の割合	元付	客付
仲介元付(一般)			