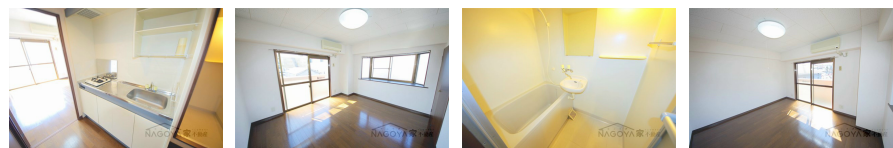
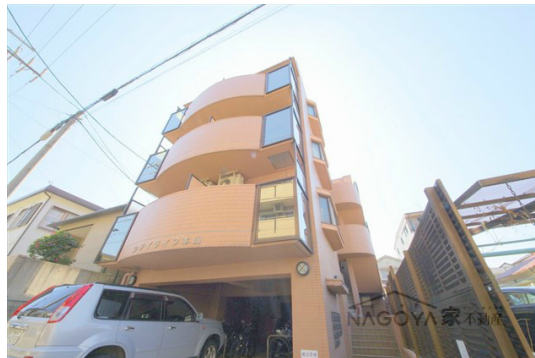


# FOR RENT

2F以上 角住戸



間取りの「S」はサービスルーム(納戸)です。

図面と現況が異なる場合は現況が優先となります。

賃料	52,000円		
間取り	1K	物件種別	マンション
管理費	無	共益費	-
雑費	-		
敷金	無	礼金	無
敷引/償却金	-/-	保証金	無
交通	名古屋地下鉄東山線 本山(愛知)駅 徒歩5分 名古屋地下鉄東山線 東山公園(愛知)駅 徒歩6分		
物件所在地	愛知県名古屋市千種区朝岡町3丁目10-4		
建物名・部屋番号	シティライフ本山		
構造・規模	鉄筋コンクリート 4階建 2階		
専有面積	22.76㎡	向き	南西
築年月	1997年9月	入居時期	即時
仲介料	無	損害保険	有
更新料	11,000円	契約期間	2年
駐車場	空無 駐輪場 バイク置き場		
その他費用	[月次費用] 水道料:2,200円 町費:200円		
入居諸条件			
保証会社			
設備	敷地内ゴミ置き場 ガスコンロ設置済 バス・トイレ別 シャワー 洗面台 エアコン 照明付き BS		
備考	NAGOYA家不動産はこの物件が仲介手数料0円でご紹介可能! 当店オススメ物件!是非、お問い合わせください TEL 052-753-7581		

情報更新日 2026年6月11日

No.0000020579



愛知県知事(3)第22088号  
公益社団法人全日本不動産協会

株式会社なごやか不動産 本店

愛知県名古屋市千種区今池1丁目1-1

TEL:052-753-7581

FAX:052-753-7582

E-mail: chikusa@nagoyakafudousan.com

URL: http://nagoyakafudousan.com



携帯サイトから物件詳細を閲覧できます!

取引態様	手数料負担の割合	貸主	借主
仲介元付(一般)	手数料配分の割合	元付	客付