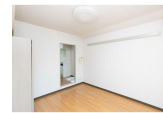


FOR RENT

防犯カメラ 南面バルコニー オートロック カードキー 角住戸



間取りの「S」はサービスルーム(納戸)です。

図面と現況が異なる場合は現況が優先となります。

賃料	47,500円		
間取り	1K	物件種別	マンション
管理費	5,500円	共益費	-
雑費	-		
敷金	7万円	礼金	無
敷引/償却金	-/-	保証金	無
交通	名古屋地下鉄桜通線 瑞穂区役所駅 徒歩3分 名古屋地下鉄桜通線 桜山駅 徒歩11分		
物件所在地	愛知県名古屋市瑞穂区佐渡町1丁目12-8		
建物名・部屋番号	グランデール瑞穂		
構造・規模	鉄筋コンクリート 3階建 1階		
専有面積	19.73㎡	向き	南
築年月	1995年9月	入居時期	即時
仲介料	無	損害保険	有
更新料	16,500円	契約期間	1年
駐車場	有(敷地内) 7700円/月 ~ 駐輪場 バイク置き場		
その他費用	[一時金] 鍵交換費用: 24,200円 居室消毒代: 19,250円 入居サポート: 27,060円 年間町会費: 1,800円 [月次費用] 定額水道料金: 2,200円		
入居諸条件	学生限定 性別女性限定 単身限定		
保証会社			
設備	敷地内ゴミ置き場 宅配BOX コインランドリー IHクッキングヒーター バス・トイレ別 シャワー		
備考	NAGOYA家不動産はこの物件が仲介手数料0円でご紹介可能! 当店オススメ物件!是非、お問い合わせください TEL 052-753-7581		

情報更新日 2026年6月16日

No.0000021792

愛知県知事(3)第22088号
公益社団法人全日本不動産協会



株式会社なごやか不動産 本店

愛知県名古屋市千種区今池1丁目1-1

TEL:052-753-7581

FAX:052-753-7582

E-mail: chikusa@nagoyakafudousan.com

URL: http://nagoyakafudousan.com



携帯サイトから物件詳細を閲覧できます!

取引態様	手数料負担の割合	貸主	借主
仲介元付(一般)	手数料配分の割合	元付	客付