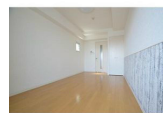


FOR RENT

防犯カメラ 南面バルコニー 高層階 最上階 2F以上 オートロック ディンプルキー 角住戸



間取りの「S」はサービスルーム(納戸)です。

図面と現況が異なる場合は現況が優先となります。

賃料	59,000円		
間取り	1K	物件種別	マンション
管理費	6,000円	共益費	-
雑費	-		
敷金	無	礼金	無
敷引/償却金	-/-	保証金	無
交通	名古屋地下鉄鶴舞線 上前津駅 徒歩1分 名古屋地下鉄鶴舞線 大須観音駅 徒歩8分		
物件所在地	愛知県名古屋市中区大須 3丁目44-39		
建物名・部屋番号	ラムセス大須		
構造・規模	鉄筋コンクリート 12階建 12階		
専有面積	25㎡	向き	南
築年月	2009年3月	入居時期	即時
仲介料	無	損害保険	有
更新料		契約期間	2年
駐車場	駐輪場		
その他費用	[一時金] 鍵交換代: 26,400円		
入居諸条件	ペット不可 楽器等の使用不可 ルームシェア不可		
保証会社			
設備	エレベーター 敷地内ゴミ置き場 システムキッチン ガスコンロ設置済 2口コンロバス・トイレ別		
備考	NAGOYA家不動産はこの物件が仲介手数料0円でご紹介可能! 当店オススメ物件!是非、お問い合わせください TEL 052-753-7581		

情報更新日 2024年11月15日

No.0000022510



愛知県知事(3)第22088号
公益社団法人全日本不動産協会

株式会社なごやか不動産 本店

愛知県名古屋市千種区今池 1丁目1-1

TEL:052-753-7581

FAX:052-753-7582

E-mail: chikusa@nagoyakafudousan.com

URL: http://nagoyakafudousan.com



携帯サイトから物件詳細を閲覧できます!

取引態様	手数料負担の割合	貸主	借主
仲介元付(一般)	手数料配分の割合	元付	客付