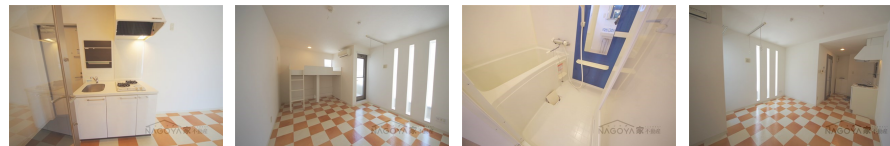
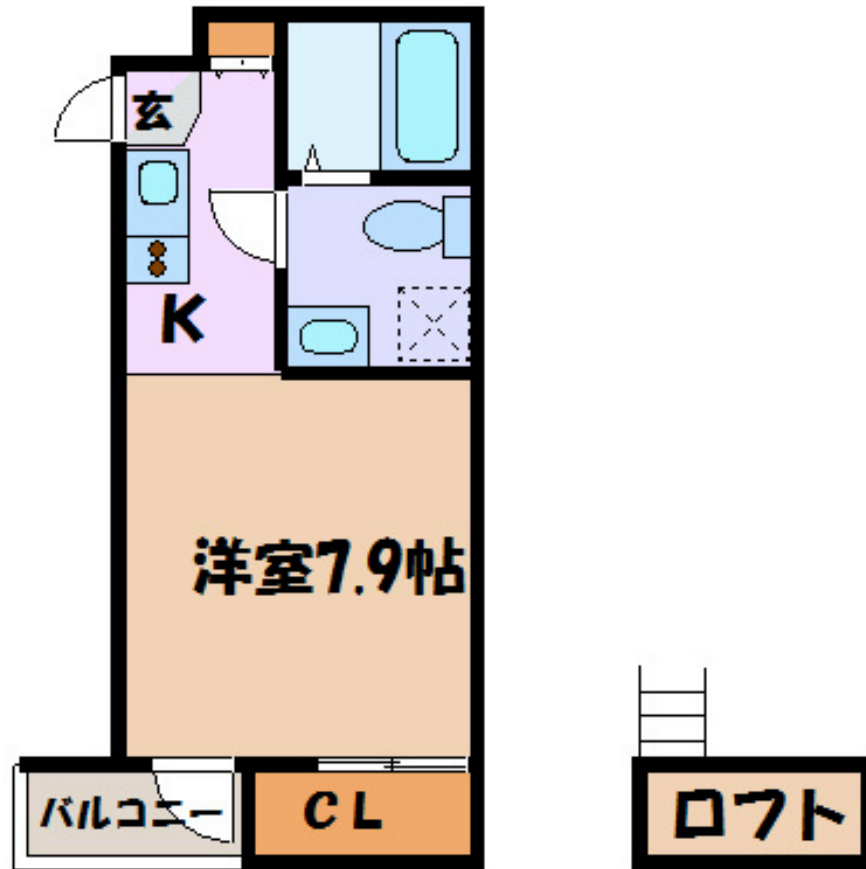


FOR RENT

南面バルコニー 2F以上 オートロック ロフト 角住戸



間取りの「S」はサービスルーム(納戸)です。

図面と現況が異なる場合は現況が優先となります。

賃料	45,000円		
間取り	1K	物件種別	マンション
管理費	4,000円	共益費	-
雑費	-		
敷金	無	礼金	無
敷引/償却金	-/-	保証金	無
交通	名古屋地下鉄桜通線 桜山駅 徒歩4分 名古屋地下鉄桜通線 瑞穂区役所駅 徒歩12分		
物件所在地	愛知県名古屋市瑞穂区洲雲町2丁目23-4		
建物名・部屋番号	フォルテ桜山		
構造・規模	鉄骨 4階建 3階		
専有面積	22.33㎡	向き	東
築年月	2009年3月	入居時期	2026年5月下旬予定
仲介料	無	損害保険	有
更新料	11,000円	契約期間	2年
駐車場	空無		
その他費用	[月次費用] 水道料:2,200円 町費:200円 C A T V : 550円 入居サポート : 1,650円		
入居諸条件			
保証会社			
設備	システムキッチン ガスコンロ設置済 2口コンロ バス・トイレ別 脱衣所 シャワー 洗面所独立		
備考	NAGOYA家不動産はこの物件が仲介手数料0円でご紹介可能! 当店オススメ物件!是非、お問い合わせください TEL 052-753-7581		

情報更新日 2026年4月20日

No.0000022568

愛知県知事(3)第22088号
公益社団法人全日本不動産協会



株式会社なごやか不動産 本店

愛知県名古屋市千種区今池1丁目1-1

TEL:052-753-7581

FAX:052-753-7582

E-mail: chikusa@nagoyakafudousan.com

URL: http://nagoyakafudousan.com



携帯サイトから物件詳細を閲覧できます!

取引態様	手数料負担の割合	貸主	借主
仲介元付(一般)	手数料配分の割合	元付	客付