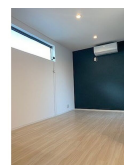
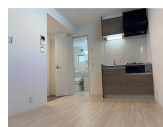
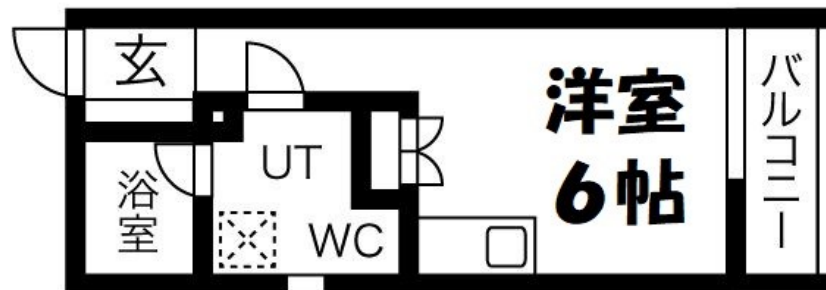


FOR RENT

デザイナーズ 南面バルコニー 最上階 2F以上 オートロック 角住戸



間取りの「S」はサービスルーム(納戸)です。

図面と現況が異なる場合は現況が優先となります。

賃料	51,000円		
間取り	1R	物件種別	アパート
管理費	4,000円	共益費	-
雑費	-		
敷金	無	礼金	無
敷引/償却金	-/100%	保証金	1ヶ月
交通	名古屋地下鉄鶴舞線 浄心駅 徒歩3分 名古屋地下鉄鶴舞線 浅間町駅 徒歩13分		
物件所在地	愛知県名古屋市西区花の木3丁目17-2-1		
建物名・部屋番号	Pre cher浄心		
構造・規模	木造 3階建 3階		
専有面積	18.8㎡	向き	南
築年月	2020年10月	入居時期	即時
仲介料	無	損害保険	有
更新料		契約期間	2年
駐車場			
その他費用	[一時金] CATV : 550円 [月次費用] 入居サポート : 1,100円		
入居諸条件			
保証会社			
設備	宅配BOX システムキッチン ガスコンロ設置済 2口コンロ バス・トイレ別 追い焚き風呂 浴室乾燥		
備考	NAGOYA家不動産はこの物件が仲介手数料0円でご紹介可能！当店オススメ物件! 是非、お問い合わせください TEL 052-753-7581		

情報更新日 2024年11月23日

No.0000023986

愛知県知事(3)第22088号
公益社団法人全日本不動産協会



株式会社なごやか不動産 本店

愛知県名古屋市千種区今池1丁目1-1

TEL:052-753-7581

FAX:052-753-7582

E-mail: chikusa@nagoyakafudousan.com

URL: http://nagoyakafudousan.com



携帯サイトから物件詳細を閲覧できます！

取引態様	手数料負担の割合	貸主	借主
仲介元付(一般)	手数料配分の割合	元付	客付