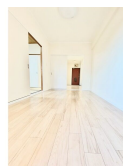
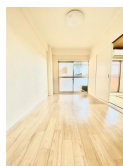


FOR RENT

コンビニまで徒歩1分以内！お買い物に便利です



間取りの「S」はサービスルーム(納戸)です。

図面と現況が異なる場合は現況が優先となります。

賃料	59,000円		
間取り	2DK	物件種別	マンション
管理費	3,000円	共益費	-
雑費	-		
敷金	無	礼金	無
敷引/償却金	-/-	保証金	無
交通	東海道本線(東海) 尾頭橋駅 徒歩7分 名鉄名古屋本線 山王(名鉄)駅 徒歩11分		
物件所在地	愛知県名古屋市中区正木2丁目3-36		
建物名・部屋番号	浅井第2ビル		
構造・規模	鉄筋コンクリート 5階建 3階		
専有面積	38㎡	向き	南
築年月	1985年2月	入居時期	即時
仲介料	無	損害保険	有
更新料	22,000円	契約期間	2年
駐車場	駐輪場		
その他費用	[一時金] 鍵交換代: 16,500円 [月次費用] 水道料金: 3,300円 町内会費: 200円 24時間サポート: 1,100円		
入居諸条件	事務所可 二人可 子供可		
保証会社			
設備	ガスコンロ設置可 バス・トイレ別 シャワー 温水洗浄便座 エアコン インターホン ガス給湯		
備考	NAGOYA家不動産はこの物件が仲介手数料0円でご紹介可能！当店オススメ物件！是非、お問い合わせください TEL 052-753-7581		

情報更新日 2026年6月16日

No.0000024707

愛知県知事(3)第22088号
公益社団法人全日本不動産協会



株式会社なごやか不動産 本店

愛知県名古屋市千種区今池1丁目1-1

TEL:052-753-7581

FAX:052-753-7582

E-mail: chikusa@nagoyakafudousan.com

URL: http://nagoyakafudousan.com



携帯サイトから物件詳細を閲覧できます！

取引態様	手数料負担の割合	貸主	借主
仲介元付(一般)	手数料配分の割合	元付	客付