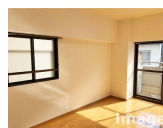


FOR RENT

南面バルコニー 両面バルコニー 2F以上 オートロック 南面リビング



間取りの「S」はサービスルーム(納戸)です。

図面と現況が異なる場合は現況が優先となります。

賃料	110,000円		
間取り	3LDK	物件種別	マンション
管理費	無	共益費	-
雑費	-		
敷金	無	礼金	無
敷引/償却金	-/-	保証金	2ヶ月
交通	中央本線(東海) 金山(愛知)駅 徒歩9分 名古屋地下鉄名城線 東別院駅 徒歩10分		
物件所在地	愛知県名古屋市中区正木2丁目13-2		
建物名・部屋番号	イトーピア正木公園マンション		
構造・規模	鉄骨鉄筋コンクリート 12階建 5階		
専有面積	67.72㎡	向き	南
築年月	1988年10月	入居時期	即時
仲介料	無	損害保険	有
更新料		契約期間	2年
駐車場	要問い合わせ		
その他費用	[月次費用] 入居サポート: 990円		
入居諸条件			
保証会社			
設備	エレベーター システムキッチン ガスコンロ設置済 3口以上コンロ バス・トイレ別 追い焚き風呂		
備考	NAGOYA家不動産はこの物件が仲介手数料0円でご紹介可能! 当店オススメ物件!是非、お問い合わせください TEL 052-753-7581		

情報更新日 2026年6月14日

No.0000024853

愛知県知事(3)第22088号
公益社団法人全日本不動産協会



株式会社なごやか不動産 本店

愛知県名古屋市千種区今池1丁目1-1

TEL:052-753-7581

FAX:052-753-7582

E-mail: chikusa@nagoyakafudousan.com

URL: http://nagoyakafudousan.com



携帯サイトから物件詳細を閲覧できます!

取引態様	手数料負担の割合	貸主	借主
仲介元付(一般)	手数料配分の割合	元付	客付