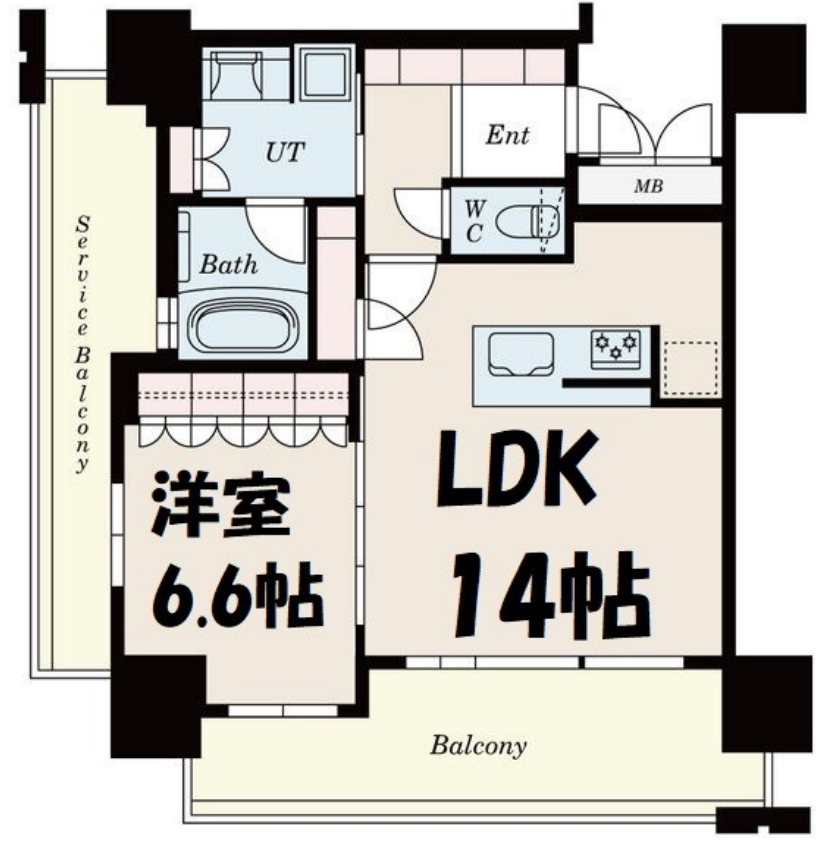


# FOR RENT

防犯カメラ 分譲タイプ 2面バルコニー 2F以上 オートロック 角住戸



賃料	203,000円		
間取り	1LDK	物件種別	マンション
管理費	10,000円	共益費	-
雑費	-		
敷金	1ヶ月	礼金	1ヶ月
敷引/償却金	-/-	保証金	無
交通	名古屋地下鉄東山線 伏見(愛知)駅 徒歩4分 名古屋地下鉄鶴舞線 大須観音駅 徒歩11分		
物件所在地	愛知県名古屋市中区栄1丁目7-28		
建物名・部屋番号	ローレルタワー名古屋栄		
構造・規模	鉄筋コンクリート 21階建 6階		
専有面積	52.2㎡	向き	西
築年月	2020年12月	入居時期	即時
仲介料	無	損害保険	有
更新料		契約期間	2年
駐車場	空無 駐輪場 バイク置き場		
その他費用	[一時金] 鍵設定料: 14,300円 [備考] 駐輪場1100円		
入居諸条件	ペット不可		
保証会社			
設備	エレベーター フロントサービス 敷地内ゴミ置き場 宅配BOX システムキッチン 対面式キッチン		
備考	NAGOYA家不動産はこの物件が仲介手数料0円でご紹介可能! 当店オススメ物件!是非、お問い合わせください TEL 052-753-7581		

間取りの「S」はサービスルーム(納戸)です。

図面と現況が異なる場合は現況が優先となります。

情報更新日 2025年1月25日

No.0000024937

愛知県知事(3)第22088号  
公益社団法人全日本不動産協会

**株式会社なごやか不動産 本店**

愛知県名古屋市中区今池1丁目1-1  
TEL:052-753-7581 FAX:052-753-7582  
E-mail: chikusa@nagoyakafudousan.com  
URL: http://nagoyakafudousan.com



携帯サイトから物件詳細を閲覧できます!

取引態様	手数料負担の割合	貸主	借主
仲介元付(一般)	手数料配分の割合	元付	客付