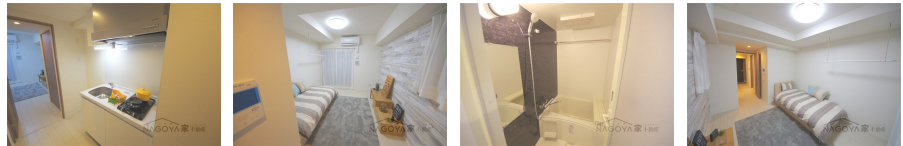
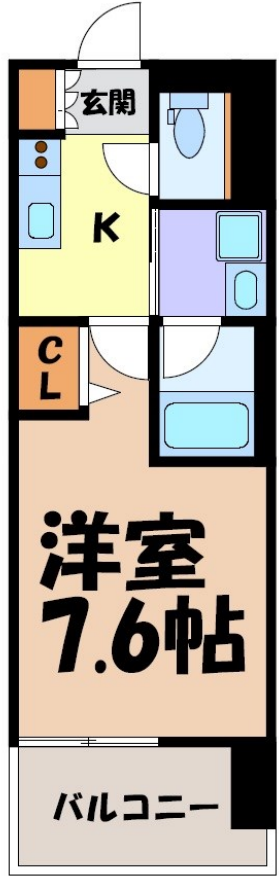


# FOR RENT

防犯カメラ 2F以上 オートロック



賃料	65,000円		
間取り	1K	物件種別	マンション
管理費	8,000円	共益費	-
雑費	-		
敷金	無	礼金	無
敷引/償却金	-/-	保証金	無
交通	名古屋地下鉄東山線 新栄町(愛知)駅 徒歩10分 中央本線(東海) 鶴舞駅 徒歩11分		
物件所在地	愛知県名古屋市中区新栄2丁目37-28		
建物名・部屋番号	レジデンス新栄スクエア		
構造・規模	鉄筋コンクリート 12階建 6階		
専有面積	25.5㎡	向き	西
築年月	2021年2月	入居時期	2025年1月下旬予定
仲介料	無	損害保険	有
更新料	新賃料 1ヶ月	契約期間	2年
駐車場	要問い合わせ 駐輪場		
その他費用	[備考] 駐輪場1台無料		
入居諸条件			
保証会社			
設備	エレベーター 敷地内ゴミ置き場 宅配BOX システムキッチン ガスコンロ設置 済 2口コンロ		
備考	NAGOYA家不動産はこの物件が仲介手数料0円でご紹介可能! 当店オススメ物件!是非、お問い合わせください TEL 052-753-7581		

間取りの「S」はサービスルーム(納戸)です。

図面と現況が異なる場合は現況が優先となります。

情報更新日 2025年1月29日

No.0000025047

愛知県知事(3)第22088号  
公益社団法人全日本不動産協会

**株式会社なごやか不動産 本店**

愛知県名古屋市千種区今池1丁目1-1  
TEL:052-753-7581 FAX:052-753-7582  
E-mail: chikusa@nagoyakafudousan.com  
URL: http://nagoyakafudousan.com



携帯サイトから物件詳細を閲覧できます!

取引態様	手数料負担の割合	貸主	借主
仲介元付(一般)	手数料配分の割合	元付	客付