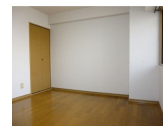


# FOR RENT

2F以上



間取りの「S」はサービスルーム(納戸)です。

図面と現況が異なる場合は現況が優先となります。

賃料	76,000円		
間取り	3LDK	物件種別	マンション
管理費	7,000円	共益費	-
雑費	-		
敷金	無	礼金	無
敷引/償却金	-/-	保証金	無
交通	名古屋地下鉄名城線 黒川(愛知)駅 徒歩12分 名古屋地下鉄鶴舞線 庄内通駅 徒歩22分		
物件所在地	愛知県名古屋市北区水草町1丁目23		
建物名・部屋番号	モネ水草		
構造・規模	鉄筋コンクリート 6階建 3階		
専有面積	65.1㎡	向き	南東
築年月	1994年1月	入居時期	即時
仲介料	無	損害保険	有
更新料		契約期間	2年
駐車場	有(敷地内) 13200円/月 ~ 駐輪場		
その他費用	[一時金] 鍵交換費用: 11,000円		
入居諸条件	ペット不可 事務所不可 楽器等の使用不可 二人可		
保証会社			
設備	エレベーター ガスコンロ設置可 バス・トイレ別 追い焚き風呂 脱衣所 シャワー 温水洗浄便座		
備考	NAGOYA家不動産はこの物件が仲介手数料0円でご紹介可能! 当店オススメ物件!是非、お問い合わせください TEL 052-753-7581		

情報更新日 2024年11月10日

No.0000025234



愛知県知事(3)第22088号  
公益社団法人全日本不動産協会

## 株式会社なごやか不動産 本店

愛知県名古屋市千種区今池1丁目1-1

TEL:052-753-7581

FAX:052-753-7582

E-mail: chikusa@nagoyakafudousan.com

URL: http://nagoyakafudousan.com



携帯サイトから物件詳細を閲覧できます!

取引態様	手数料負担の割合	貸主	借主
仲介元付(一般)	手数料配分の割合	元付	客付