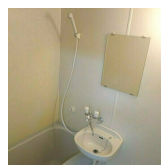
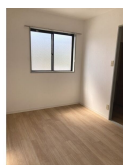
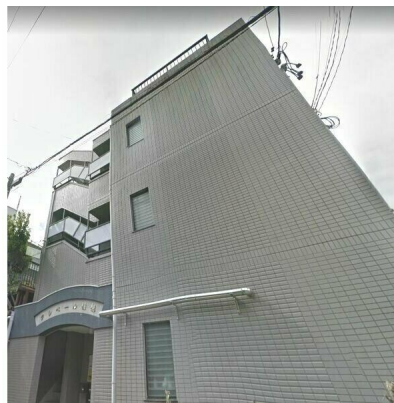


FOR RENT

南面バルコニー 2F以上 オートロック 角住戸



間取りの「S」はサービスルーム(納戸)です。

図面と現況が異なる場合は現況が優先となります。

| | | | |
|----------|--|------|-------|
| 賃料 | 52,000円 | | |
| 間取り | 1DK | 物件種別 | マンション |
| 管理費 | 3,000円 | 共益費 | - |
| 雑費 | - | | |
| 敷金 | 無 | 礼金 | 無 |
| 敷引/償却金 | -/- | 保証金 | 無 |
| 交通 | 名古屋地下鉄東山線 本山(愛知)駅 徒歩7分 名古屋地下鉄名城線 自由ヶ丘(愛知)駅 徒歩11分 | | |
| 物件所在地 | 愛知県名古屋市千種区春里町4丁目19-2 | | |
| 建物名・部屋番号 | クレベール稲穂 | | |
| 構造・規模 | 鉄筋コンクリート 4階建 2階 | | |
| 専有面積 | 27㎡ | 向き | 南 |
| 築年月 | 1995年2月 | 入居時期 | 即時 |
| 仲介料 | - | 損害保険 | 有 |
| 更新料 | 11,000円 | 契約期間 | 2年 |
| 駐車場 | 駐輪場 | | |
| その他費用 | [月次費用] 入居サポート: 1,100円 水道料金: 1,650円 | | |
| 入居諸条件 | 単身限定 | | |
| 保証会社 | | | |
| 設備 | 宅配BOX IHクッキングヒーター バス・トイレ別 シャワー 洗面台 洗面所 独立 エアコン | | |
| 備考 | NAGOYA家不動産はこの物件が仲介手数料0円でご紹介可能! 当店オススメ物件!是非、お問い合わせください TEL 052-753-7581 | | |

情報更新日 2024年11月21日

No.0000026117



愛知県知事(3)第22088号
公益社団法人全日本不動産協会

株式会社なごやか不動産 本店

愛知県名古屋市千種区今池1丁目1-1

TEL:052-753-7581

FAX:052-753-7582

E-mail: chikusa@nagoyakafudousan.com

URL: http://nagoyakafudousan.com



携帯サイトから物件詳細を閲覧できます!

| | | | |
|----------|----------|----|----|
| 取引態様 | 手数料負担の割合 | 貸主 | 借主 |
| 仲介元付(一般) | 手数料配分の割合 | 元付 | 客付 |