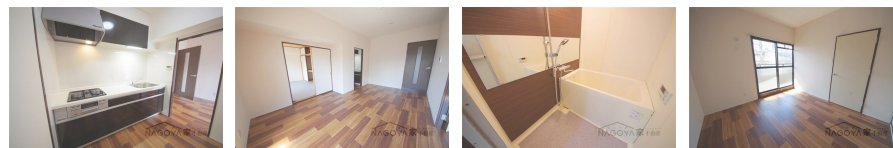


# FOR RENT

南面バルコニー 2F以上 南面リビング



間取りの「S」はサービスルーム(納戸)です。

図面と現況が異なる場合は現況が優先となります。

賃料	130,000円		
間取り	4LDK	物件種別	マンション
管理費	6,000円	共益費	-
雑費	-		
敷金	2ヶ月	礼金	1ヶ月
敷引/償却金	-/-	保証金	無
交通	名古屋地下鉄名城線 総合リハビリセンター駅 徒歩8分		
物件所在地	愛知県名古屋市瑞穂区松栄町2丁目76		
建物名・部屋番号	メゾン・ファミリー		
構造・規模	鉄筋コンクリート 5階建 3階		
専有面積	85.8㎡	向き	南
築年月	1994年3月	入居時期	即時
仲介料	-	損害保険	有
更新料		契約期間	2年
駐車場	有(敷地内) 11000円/月 ~ 駐輪場		
その他費用			
入居諸条件			
保証会社			
設備	エレベーター システムキッチン ガスコンロ設置済 3口以上コンロ バス・トイレ別 追い焚き風呂		
備考	NAGOYA家不動産はこの物件が仲介手数料0円でご紹介可能! 当店オススメ物件!是非、お問い合わせください TEL 052-753-7581		

情報更新日 2024年11月22日

No.0000026861



愛知県知事(3)第22088号  
公益社団法人全日本不動産協会

## 株式会社なごやか不動産 本店

愛知県名古屋市千種区今池1丁目1-1

TEL:052-753-7581

FAX:052-753-7582

E-mail: chikusa@nagoyakafudousan.com

URL: http://nagoyakafudousan.com



携帯サイトから物件詳細を閲覧できます!

取引態様	手数料負担の割合	貸主	借主
仲介元付(一般)	手数料配分の割合	元付	客付