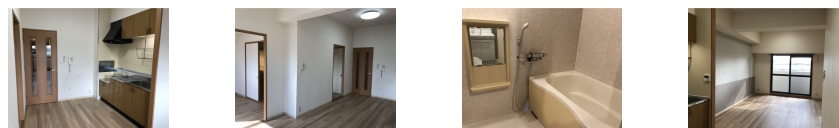
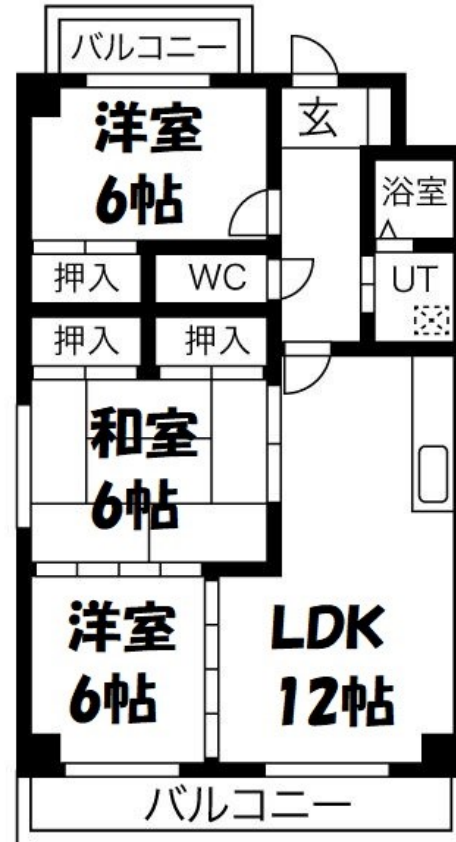


# FOR RENT

防犯カメラ 南面バルコニー 2F以上 オートロック 角住戸 南面リビング 陽当たり良好



間取りの「S」はサービスルーム(納戸)です。

図面と現況が異なる場合は現況が優先となります。

賃料	85,000円		
間取り	3LDK	物件種別	マンション
管理費	7,500円	共益費	-
雑費	-		
敷金	無	礼金	無
敷引/償却金	-/-	保証金	無
交通	名古屋地下鉄名城線 瑞穂運動場東駅 徒歩7分 名古屋地下鉄名城線 新瑞橋駅 徒歩14分		
物件所在地	愛知県名古屋市瑞穂区彌富通3丁目12		
建物名・部屋番号	グランドール瑞天		
構造・規模	鉄骨鉄筋コンクリート 12階建 3階		
専有面積	66.3㎡	向き	南
築年月	1991年1月	入居時期	即時
仲介料	無	損害保険	有
更新料	16,500円	契約期間	2年
駐車場	有(敷地内) 8800~13200円/月 駐輪場		
その他費用	[一時金] 修繕費:127,500円 除菌消臭施工:20,900円 インターネット初期登録料:3,300円 [月次費用] C A T V:550円 町費:250円		
入居諸条件			
保証会社			
設備	エレベーター 敷地内ゴミ置き場 宅配BOX 対面式キッチン カウンターキッチン ガスコンロ設置可		
備考	NAGOYA家不動産はこの物件が仲介手数料0円でご紹介可能! 当店オススメ物件!是非、お問い合わせください TEL 052-753-7581		

情報更新日 2024年11月18日

No.0000027331

愛知県知事(3)第22088号  
公益社団法人全日本不動産協会



株式会社なごやか不動産 本店

愛知県名古屋市千種区今池1丁目1-1

TEL:052-753-7581

FAX:052-753-7582

E-mail: chikusa@nagoyakafudousan.com

URL: http://nagoyakafudousan.com



携帯サイトから物件詳細を閲覧できます!

取引態様	手数料負担の割合	貸主	借主
仲介元付(一般)	手数料配分の割合	元付	客付