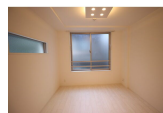
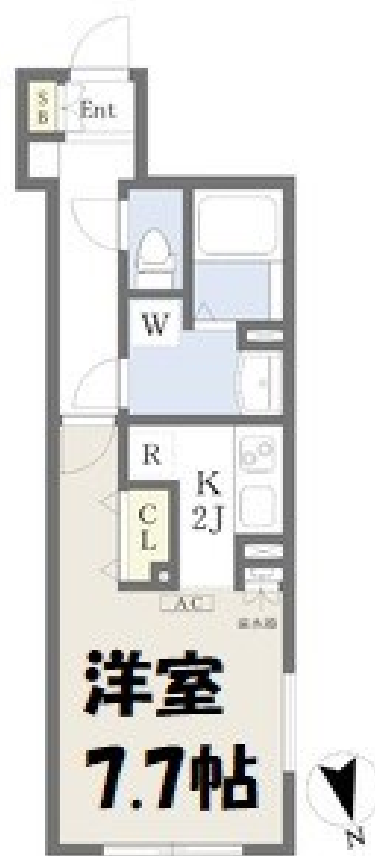


FOR RENT

最上階 2F以上 オートロック 角住戸



間取りの「S」はサービスルーム(納戸)です。

図面と現況が異なる場合は現況が優先となります。

賃料	67,000円		
間取り	1K	物件種別	マンション
管理費	8,000円	共益費	-
雑費	-		
敷金	1ヶ月	礼金	無
敷引/償却金	-/-	保証金	無
交通	中央本線(東海) 鶴舞駅 徒歩4分 名古屋地下鉄鶴舞線 鶴舞駅 徒歩5分		
物件所在地	愛知県名古屋市中区千代田5丁目16-22		
建物名・部屋番号	ルミナスパレス千代田		
構造・規模	鉄筋コンクリート 5階建 5階		
専有面積	28.52㎡	向き	北
築年月	2022年3月	入居時期	即時
仲介料	無	損害保険	有
更新料		契約期間	2年
駐車場	有(敷地内) 22000円/月 ~ 駐輪場 バイク置き場		
その他費用	[一時金] 鍵交換代: 13,200円 [月次費用] 町費: 250円 入居サポート: 880円 [備考] バイク置場1100円		
入居諸条件			
保証会社			
設備	エレベーター 宅配BOX システムキッチン ガスコンロ設置済 2口コンロ パス・トイレ別 浴室乾燥		
備考	NAGOYA家不動産はこの物件が仲介手数料0円でご紹介可能! 当店オススメ物件!是非、お問い合わせください TEL 052-753-7581		

情報更新日 2026年6月16日

No.0000028020



愛知県知事(3)第22088号
公益社団法人全日本不動産協会

株式会社なごやか不動産 本店

愛知県名古屋市中区千種区今池1丁目1-1

TEL:052-753-7581

FAX:052-753-7582

E-mail: chikusa@nagoyakafudousan.com

URL: http://nagoyakafudousan.com



携帯サイトから物件詳細を閲覧できます!

取引態様	手数料負担の割合	貸主	借主
仲介元付(一般)	手数料配分の割合	元付	客付