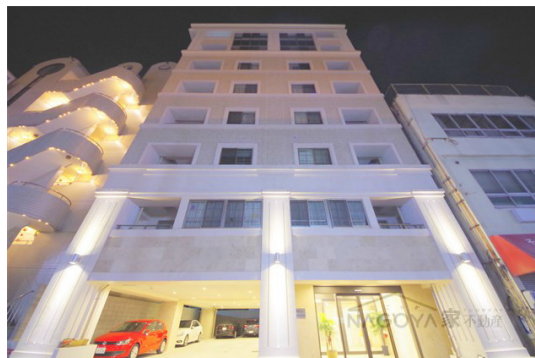


FOR RENT

防犯カメラ デザイナーズ 南面バルコニー 2F以上 オートロック 角住戸 2面採光 南面リビング



間取りの「S」はサービスルーム(納戸)です。

図面と現況が異なる場合は現況が優先となります。

賃料	87,000円		
間取り	1LDK	物件種別	マンション
管理費	6,500円	共益費	-
雑費	-		
敷金	2ヶ月	礼金	1ヶ月
敷引/償却金	-/-	保証金	無
交通	東海道本線(東海) 尾頭橋駅 徒歩7分 名古屋地下鉄名城線 金山(愛知)駅 徒歩11分		
物件所在地	愛知県名古屋市中川区尾頭橋2丁目1-8		
建物名・部屋番号	ペルテ金山		
構造・規模	鉄筋コンクリート 8階建 6階		
専有面積	45.2㎡	向き	南西
築年月	2015年3月	入居時期	2026年2月下旬予定
仲介料	無	損害保険	有
更新料		契約期間	2年
駐車場	空無 駐輪場		
その他費用	[一時金] 鍵交換代: 22,000円		
入居諸条件			
保証会社			
設備	エレベーター 敷地内ゴミ置き場 システムキッチン 対面式キッチン カウンターキッチン		
備考	NAGOYA家不動産はこの物件が仲介手数料0円でご紹介可能! 当店オススメ物件!是非、お問い合わせください TEL 052-753-7581		

情報更新日 2025年12月6日

No.0000028081

愛知県知事(3)第22088号
公益社団法人全日本不動産協会



株式会社なごやか不動産 本店

愛知県名古屋市千種区今池1丁目1-1

TEL:052-753-7581

FAX:052-753-7582

E-mail: chikusa@nagoyakafudousan.com

URL: http://nagoyakafudousan.com



携帯サイトから物件詳細を閲覧できます!

取引態様	手数料負担の割合	貸主	借主
仲介元付(一般)	手数料配分の割合	元付	客付