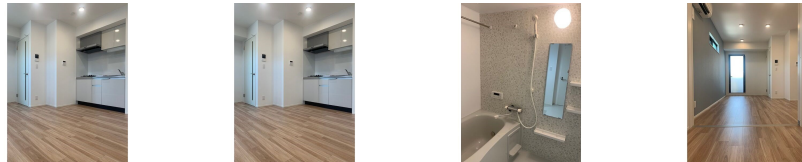
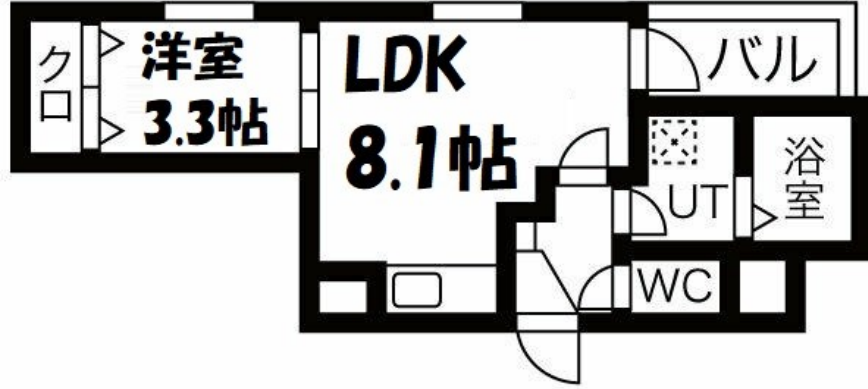


FOR RENT

最上階 2F以上 オートロック



間取りの「S」はサービスルーム(納戸)です。

図面と現況が異なる場合は現況が優先となります。

賃料	63,000円		
間取り	1LDK	物件種別	アパート
管理費	5,000円	共益費	-
雑費	-		
敷金	1ヶ月	礼金	無
敷引/償却金	-/-	保証金	無
交通	名古屋地下鉄名城線 堀田(名古屋市営)駅 徒歩6分 名鉄名古屋本線 堀田(名鉄)駅 徒歩11分		
物件所在地	愛知県名古屋市瑞穂区内浜町20-8		
建物名・部屋番号	MOVE堀田SOUTH		
構造・規模	木造 3階建 3階		
専有面積	30.07㎡	向き	北
築年月	2022年6月	入居時期	即時
仲介料	無	損害保険	有
更新料	新賃料 0.5ヶ月	契約期間	2年
駐車場			
その他費用	[月次費用] CATV: 550円 町費: 350円		
入居諸条件			
保証会社			
設備	宅配BOX システムキッチン ガスコンロ設置済 2口コンロ バス・トイレ別 追い焚き風呂 浴室乾燥		
備考	NAGOYA家不動産はこの物件が仲介手数料0円でご紹介可能! 当店オススメ物件!是非、お問い合わせください TEL 052-753-7581		

情報更新日 2026年6月16日

No.0000028941

愛知県知事(3)第22088号
公益社団法人全日本不動産協会

株式会社なごやか不動産 本店

愛知県名古屋市千種区今池1丁目1-1
TEL:052-753-7581 FAX:052-753-7582
E-mail: chikusa@nagoyakafudousan.com
URL: http://nagoyakafudousan.com



携帯サイトから物件詳細を閲覧できます!

取引態様	手数料負担の割合	貸主	借主
仲介元付(一般)	手数料配分の割合	元付	客付