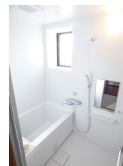


FOR RENT

南面バルコニー 最上階 2F以上 角住戸 南面リビング 陽当たり良好



間取りの「S」はサービスルーム(納戸)です。

図面と現況が異なる場合は現況が優先となります。

賃料	65,000円		
間取り	2LDK	物件種別	マンション
管理費	3,000円	共益費	-
雑費	-		
敷金	無	礼金	無
敷引/償却金	-/-	保証金	無
交通	名古屋地下鉄上飯田線 上飯田駅 徒歩5分 名古屋地下鉄名城線 平安通駅 徒歩16分		
物件所在地	愛知県名古屋市北区新堀町13		
建物名・部屋番号	堀田マンション		
構造・規模	鉄骨 3階建 3階		
専有面積	51㎡	向き	南
築年月	1994年4月	入居時期	即時
仲介料	無	損害保険	有
更新料	12,000円	契約期間	2年
駐車場	有(敷地内) 11000円/月~		
その他費用	[一時金] 鍵交換費用:13,200円 [月次費用] 入居サポート:1,870円 町会費:300円		
入居諸条件	事務所可 二人可 子供可		
保証会社			
設備	ガスコンロ設置可 バス・トイレ別 脱衣所 シャワー 温水洗浄便座 洗面所独立 洗面化粧台		
備考	NAGOYA家不動産はこの物件が仲介手数料0円でご紹介可能! 当店オススメ物件!是非、お問い合わせください TEL 052-753-7581		

情報更新日 2024年11月20日

No.0000029352

愛知県知事(3)第22088号
公益社団法人全日本不動産協会



株式会社なごやか不動産 本店

愛知県名古屋市千種区今池1丁目1-1
TEL:052-753-7581 FAX:052-753-7582
E-mail: chikusa@nagoyakafudousan.com
URL: http://nagoyakafudousan.com



携帯サイトから物件詳細を閲覧できます!

取引態様	手数料負担の割合	貸主	借主
仲介元付(一般)	手数料配分の割合	元付	客付