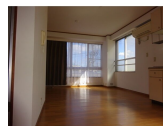


FOR RENT

2F以上 角住戸



間取りの「S」はサービスルーム(納戸)です。

図面と現況が異なる場合は現況が優先となります。

賃料	58,000円		
間取り	1LDK	物件種別	マンション
管理費	2,000円	共益費	-
雑費	-		
敷金	1ヶ月	礼金	無
敷引/償却金	-/100%	保証金	無
交通	名古屋地下鉄桜通線 車道駅 徒歩7分 中央本線(東海) 千種駅 徒歩13分		
物件所在地	愛知県名古屋市東区筒井1丁目14-14		
建物名・部屋番号	モンテハイツ		
構造・規模	鉄筋コンクリート 5階建 3階		
専有面積	36㎡	向き	北
築年月	1972年4月	入居時期	即時
仲介料	無	損害保険	有
更新料	16,500円	契約期間	2年
駐車場			
その他費用	[月次費用] 水道料: 2,000円		
入居諸条件			
保証会社			
設備	ガスコンロ設置可 バス・トイレ別 脱衣所 シャワー 温水洗浄便座 洗面所独立 洗面化粧台 エアコン		
備考	NAGOYA家不動産はこの物件が仲介手数料0円でご紹介可能! 当店オススメ物件!是非、お問い合わせください TEL 052-753-7581		

情報更新日 2024年11月24日

No.0000029387



愛知県知事(3)第22088号
公益社団法人全日本不動産協会

株式会社なごやか不動産 本店

愛知県名古屋市千種区今池1丁目1-1

TEL:052-753-7581

FAX:052-753-7582

E-mail: chikusa@nagoyakafudousan.com

URL: http://nagoyakafudousan.com



携帯サイトから物件詳細を閲覧できます!

取引態様	手数料負担の割合	貸主	借主
仲介元付(一般)	手数料配分の割合	元付	客付