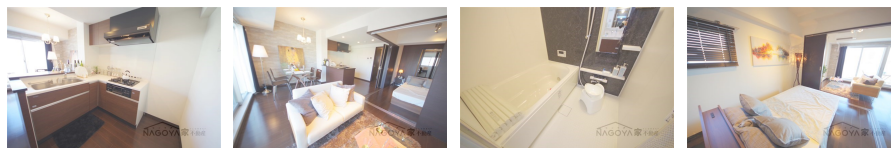


FOR RENT

防犯カメラ 南面バルコニー 2F以上 オートロック 角住戸 南面リビング 陽当たり良好



間取りの「S」はサービスルーム(納戸)です。

図面と現況が異なる場合は現況が優先となります。

賃料	151,000円		
間取り	2LDK	物件種別	マンション
管理費	10,000円	共益費	-
雑費	-		
敷金	無	礼金	1ヶ月
敷引/償却金	-/-	保証金	無
交通	名古屋地下鉄桜通線 高岳駅 徒歩8分 名古屋地下鉄東山線 新栄町(愛知)駅 徒歩12分		
物件所在地	愛知県名古屋市東区泉3丁目4-25		
建物名・部屋番号	ラヴィータ泉		
構造・規模	鉄筋コンクリート 9階建 8階		
専有面積	64.4㎡	向き	南
築年月	2017年9月	入居時期	2025年2月上旬予定
仲介料	無	損害保険	有
更新料	22,000円	契約期間	2年
駐車場	有(敷地内) 30800~33000円/月 駐輪場 バイク置き場		
その他費用	[一時金] 鍵交換費: 22,000円 消毒料: 19,800円 [月次費用] 月額保険: 1,760円 [備考] オートバイ置場3,300円、駐輪場300円		
入居諸条件	事務所可		
保証会社			
設備	エレベーター 敷地内ゴミ置き場 宅配BOX システムキッチン 対面式キッチン L字型キッチン		
備考	NAGOYA家不動産はこの物件が仲介手数料0円でご紹介可能! 当店オススメ物件!是非、お問い合わせください TEL 052-753-7581		

情報更新日 2024年11月20日

No.0000029494

愛知県知事(3)第22088号
公益社団法人全日本不動産協会



株式会社なごやか不動産 本店

愛知県名古屋市千種区今池1丁目1-1

TEL:052-753-7581

FAX:052-753-7582

E-mail: chikusa@nagoyakafudousan.com

URL: http://nagoyakafudousan.com



携帯サイトから物件詳細を閲覧できます!

取引態様	手数料負担の割合	貸主	借主
	手数料配分の割合	元付	客付
仲介元付(一般)			