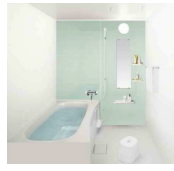
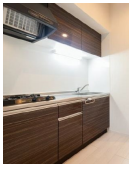


FOR RENT

デザイナーズ オートロック ロフト 南面リビング



間取りの「S」はサービスルーム(納戸)です。

図面と現況が異なる場合は現況が優先となります。

賃料	56,000円		
間取り	1R	物件種別	アパート
管理費	4,500円	共益費	-
雑費	-		
敷金	無	礼金	無
敷引/償却金	-/-	保証金	無
交通	名古屋地下鉄名城線 瑞穂運動場東駅 徒歩11分 名古屋地下鉄名城線 新瑞橋駅 徒歩16分		
物件所在地	愛知県名古屋市瑞穂区丸根町2丁目6		
建物名・部屋番号	Blanc Rouge		
構造・規模	木造 2階建 1階		
専有面積	25.7㎡	向き	南
築年月	2022年7月	入居時期	即時
仲介料	無	損害保険	有
更新料	22,000円	契約期間	2年
駐車場			
その他費用	[月次費用] 入居サポート：1,650円 町費：200円		
入居諸条件			
保証会社			
設備	宅配BOX システムキッチン ガスコンロ設置済 2口コンロ バス・トイレ別 浴室乾燥 脱衣所		
備考	NAGOYA家不動産はこの物件が仲介手数料0円でご紹介可能！当店オススメ物件！是非、お問い合わせください TEL 052-753-7581		

情報更新日 2024年11月16日

No.0000029520

愛知県知事(3)第22088号
公益社団法人全日本不動産協会

株式会社なごやか不動産 本店

愛知県名古屋市千種区今池1丁目1-1
TEL:052-753-7581 FAX:052-753-7582
E-mail: chikusa@nagoyakafudousan.com
URL: http://nagoyakafudousan.com



携帯サイトから物件詳細を閲覧できます！

取引態様	手数料負担の割合	貸主	借主
仲介元付(一般)	手数料配分の割合	元付	客付