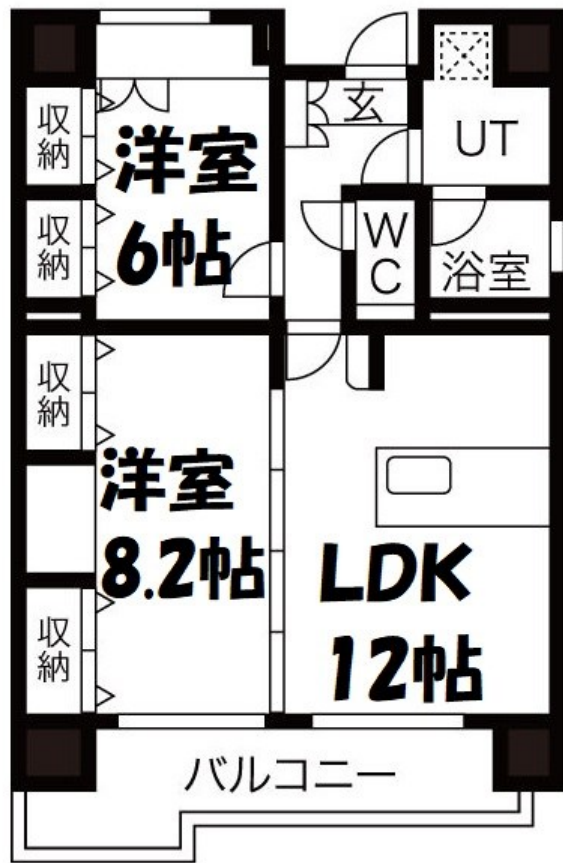
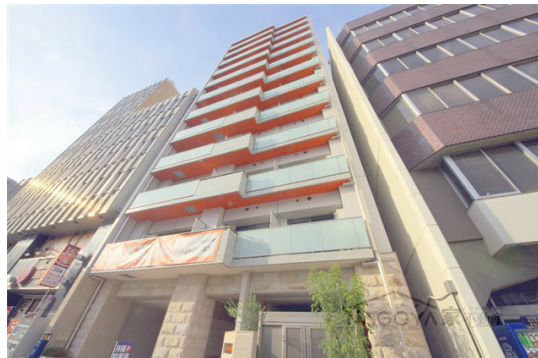


FOR RENT

デザイナーズ 南面バルコニー 2F以上 オートロック 角住戸 南面リビング 陽当たり良好



間取りの「S」はサービスルーム(納戸)です。

図面と現況が異なる場合は現況が優先となります。

賃料	185,000円		
間取り	2LDK	物件種別	マンション
管理費	10,000円	共益費	-
雑費	-		
敷金	無	礼金	無
敷引/償却金	-/-	保証金	無
交通	名古屋地下鉄東山線 新栄町(愛知)駅 徒歩1分 名古屋地下鉄東山線 千種駅 徒歩8分		
物件所在地	愛知県名古屋市東区葵1丁目16-29		
建物名・部屋番号	C.P.Pure1608		
構造・規模	鉄筋コンクリート 12階建 9階		
専有面積	64.44㎡	向き	南
築年月	2012年8月31日	入居時期	即時
仲介料	無	損害保険	有
更新料		契約期間	2年
駐車場	有(敷地内) 33000~36300円/月 駐輪場		
その他費用	[一時金] 鍵交換代:22,000円 定額修繕費:166,000円 [月次費用] 町会費:200円 入居サポート:1,100円 [備考] 駐輪場550円、オートバイ置場1,100円、小型犬飼育可:定額補修費+1ヶ月(多頭飼いは応相談)		
入居諸条件	ペット可		
保証会社			
設備	エレベーター 宅配BOX システムキッチン 対面式キッチン カウンターキッチン ガスコンロ設置済		
備考	NAGOYA家不動産はこの物件が仲介手数料0円でご紹介可能! 当店オススメ物件!是非、お問い合わせください TEL 052-753-7581		

情報更新日 2026年4月19日

No.0000030406

愛知県知事(3)第22088号
公益社団法人全日本不動産協会



株式会社なごやか不動産 本店

愛知県名古屋市千種区今池1丁目1-1

TEL:052-753-7581

FAX:052-753-7582

E-mail: chikusa@nagoyakafudousan.com

URL: http://nagoyakafudousan.com



携帯サイトから物件詳細を閲覧できます!

取引態様	手数料負担の割合	貸主	借主
仲介元付(一般)	手数料配分の割合	元付	客付