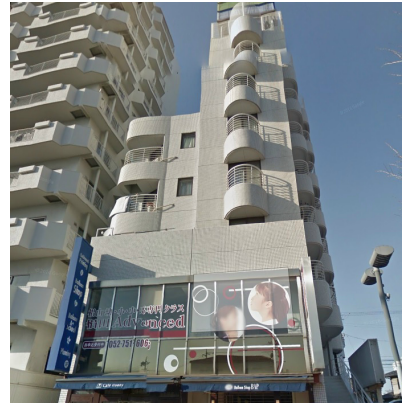


FOR RENT

2面バルコニー リノベーション 2F以上



間取りの「S」はサービスルーム(納戸)です。

図面と現況が異なる場合は現況が優先となります。

賃料	52,000円		
間取り	1DK	物件種別	マンション
管理費	3,000円	共益費	-
雑費	-		
敷金	無	礼金	無
敷引/償却金	-1ヶ月	保証金	2ヶ月
交通	名古屋地下鉄東山線 覚王山駅 徒歩3分 名古屋地下鉄東山線 池下駅 徒歩6分		
物件所在地	愛知県名古屋市千種区覚王山通9丁目3		
建物名・部屋番号	メゾン覚王山		
構造・規模	鉄筋コンクリート7階建4階		
専有面積	29.6㎡	向き	東
築年月	1984年4月	入居時期	即時
仲介料	無	損害保険	有
更新料		契約期間	2年
駐車場	空無 駐輪場		
その他費用			
入居諸条件			
保証会社			
設備	エレベーター 敷地内ゴミ置き場 システムキッチン ガスコンロ設置済 2口コンロ バス・トイレ別		
備考	NAGOYA家不動産はこの物件が仲介手数料0円でご紹介可能！当店オススメ物件！是非、お問い合わせください TEL 052-753-7581		

情報更新日 2024年11月24日

No.000030444

愛知県知事(3)第22088号
公益社団法人全日本不動産協会

株式会社なごやか不動産 本店

愛知県名古屋市千種区今池1丁目1-1
TEL:052-753-7581 FAX:052-753-7582
E-mail: chikusa@nagoyakafudousan.com
URL: http://nagoyakafudousan.com



携帯サイトから物件詳細を閲覧できます！

取引態様	手数料負担の割合	貸主	借主
仲介元付(一般)	手数料配分の割合	元付	客付