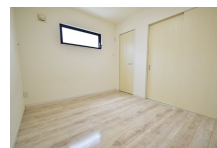
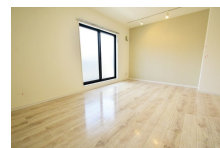


# FOR RENT

2F以上 オートロック



間取りの「S」はサービスルーム(納戸)です。

図面と現況が異なる場合は現況が優先となります。

賃料	76,000円		
間取り	1LDK	物件種別	アパート
管理費	4,000円	共益費	-
雑費	-		
敷金	無	礼金	1ヶ月
敷引/償却金	-/-	保証金	無
交通	名古屋地下鉄桜通線 瑞穂運動場西駅 徒歩7分 名古屋地下鉄桜通線 瑞穂区役所駅 徒歩12分		
物件所在地	愛知県名古屋市瑞穂区汐路町5丁目23-1		
建物名・部屋番号	カルムセゾン		
構造・規模	木造 3階建 2階		
専有面積	40.3㎡	向き	西
築年月	2014年9月	入居時期	即時
仲介料	無	損害保険	有
更新料	新賃料 0.5ヶ月	契約期間	2年
駐車場	空無		
その他費用	[一時金] 鍵代: 19,800円 クリーニング代: 61,600円 消毒料: 36,300円 [月次費用] 入居サポート: 1,210円 CATV: 550円		
入居諸条件	ペット不可 楽器等の使用不可 二人可		
保証会社			
設備	システムキッチン ガスコンロ 2口コンロ バス・トイレ別 浴室乾燥 脱衣所 シャワー 洗面所独立		
備考	NAGOYA家不動産はこの物件が仲介手数料0円でご紹介可能! 当店オススメ物件!是非、お問い合わせください TEL 052-753-7581		

情報更新日 2026年5月2日

No.0000030886

愛知県知事(3)第22088号  
公益社団法人全日本不動産協会



株式会社なごやか不動産 本店

愛知県名古屋市千種区今池1丁目1-1

TEL:052-753-7581

FAX:052-753-7582

E-mail: chikusa@nagoyakafudousan.com

URL: http://nagoyakafudousan.com



携帯サイトから物件詳細を閲覧できます!

取引態様	手数料負担の割合	貸主	借主
仲介元付(一般)	手数料配分の割合	元付	客付