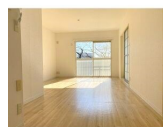


# FOR RENT

最上階 2F以上 角住戸



間取りの「S」はサービスルーム(納戸)です。

図面と現況が異なる場合は現況が優先となります。

賃料	71,000円		
間取り	3LDK	物件種別	アパート
管理費	1,500円	共益費	-
雑費	-		
敷金	1ヶ月	礼金	1ヶ月
敷引/償却金	-/-	保証金	無
交通	名古屋地下鉄桜通線 瑞穂運動場西駅 徒歩10分 名古屋地下鉄名城線 瑞穂運動場東駅 徒歩12分		
物件所在地	愛知県名古屋市瑞穂区萩山町2丁目68		
建物名・部屋番号	パークハイツ瑞穂B棟		
構造・規模	軽量鉄骨 2階建 2階		
専有面積	62.9㎡	向き	南
築年月	1989年1月	入居時期	即時
仲介料	無	損害保険	有
更新料		契約期間	2年
駐車場	有(敷地内) 8000円/月 ~		
その他費用	[一時金] 年間町内会費: 2,000円		
入居諸条件			
保証会社			
設備	システムキッチン 3口以上コンロ 脱衣所 シャワー 洗面台 洗面所独立 CATV ガス給湯		
備考	NAGOYA家不動産はこの物件が仲介手数料0円でご紹介可能! 当店オススメ物件!是非、お問い合わせください TEL 052-753-7581		

情報更新日 2024年11月22日

No.0000031291

愛知県知事(3)第22088号  
公益社団法人全日本不動産協会



株式会社なごやか不動産 本店

愛知県名古屋市千種区今池1丁目1-1

TEL:052-753-7581

FAX:052-753-7582

E-mail: chikusa@nagoyakafudousan.com

URL: http://nagoyakafudousan.com



携帯サイトから物件詳細を閲覧できます!

取引態様	手数料負担の割合	貸主	借主
仲介元付(一般)	手数料配分の割合	元付	客付