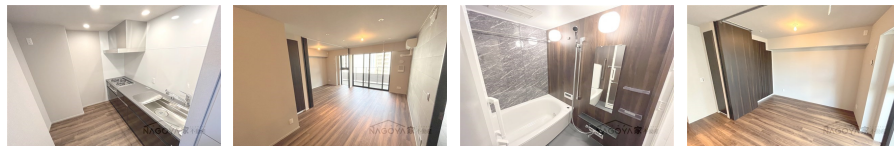


FOR RENT

防犯カメラ タワー型マンション 分譲タイプ 2F以上 オートロック



間取りの「S」はサービスルーム(納戸)です。

図面と現況が異なる場合は現況が優先となります。

賃料	169,000円		
間取り	2LDK	物件種別	マンション
管理費	15,000円	共益費	-
雑費	-		
敷金	1ヶ月	礼金	2ヶ月
敷引/償却金	-/-	保証金	無
交通	名古屋地下鉄東山線 名古屋駅 徒歩10分 あおなみ線 ささしまライブ駅 徒歩10分		
物件所在地	愛知県名古屋市中村区名駅南2丁目7-8		
建物名・部屋番号	NAGOYA the TOWER		
構造・規模	鉄筋コンクリート 42階建 8階		
専有面積	58.8㎡	向き	南東
築年月	2023年4月	入居時期	即時
仲介料	無	損害保険	有
更新料	新賃料 0.5ヶ月	契約期間	定期借家契約 3年
駐車場	要問い合わせ 駐輪場		
その他費用	[備考] ペット飼育時敷金一か月積み増し		
入居諸条件	ペット可		
保証会社			
設備	エレベーター フロントサービス 宅配BOX システムキッチン ガスコンロ設置 済 3口以上コンロ		
備考	NAGOYA家不動産はこの物件が仲介手数料0円でご紹介可能！当店オススメ物件！是非、お問い合わせください TEL 052-753-7581		

情報更新日 2024年11月22日

No.0000031544

愛知県知事(3)第22088号
公益社団法人全日本不動産協会

株式会社なごやか不動産 本店

愛知県名古屋市千種区今池1丁目1-1
TEL:052-753-7581 FAX:052-753-7582
E-mail: chikusa@nagoyakafudousan.com
URL: http://nagoyakafudousan.com



携帯サイトから物件詳細を閲覧できます！

取引態様	手数料負担の割合	貸主	借主
	手数料配分の割合	元付	客付
仲介元付(一般)			