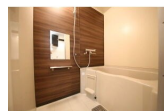
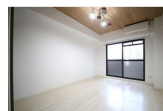


FOR RENT

防犯カメラ 南面バルコニー リノベーション 2F以上 オートロック



賃料	60,000円		
間取り	1K	物件種別	マンション
管理費	6,000円	共益費	-
雑費	-		
敷金	無	礼金	無
敷引/償却金	-/100%	保証金	2ヶ月
交通	名古屋地下鉄桜通線 高岳駅 徒歩2分 名古屋地下鉄東山線 新栄町(愛知)駅 徒歩9分		
物件所在地	愛知県名古屋市東区泉2丁目29-4		
建物名・部屋番号	プロビデンス泉		
構造・規模	鉄筋コンクリート 8階建 7階		
専有面積	24.18㎡	向き	南
築年月	1997年8月	入居時期	即時
仲介料	無	損害保険	有
更新料		契約期間	2年
駐車場	駐輪場		
その他費用			
入居諸条件			
保証会社			
設備	エレベーター 敷地内ゴミ置き場 宅配BOX システムキッチン ガスコンロ設置 済 2口コンロ		
備考	NAGOYA家不動産はこの物件が仲介手数料0円でご紹介可能! 当店オススメ物件!是非、お問い合わせください TEL 052-753-7581		

間取りの「S」はサービスルーム(納戸)です。

図面と現況が異なる場合は現況が優先となります。

情報更新日 2026年5月4日

No.0000032062



愛知県知事(3)第22088号
公益社団法人全日本不動産協会

株式会社なごやか不動産 本店

愛知県名古屋市千種区今池1丁目1-1

TEL:052-753-7581

FAX:052-753-7582

E-mail: chikusa@nagoyakafudousan.com

URL: http://nagoyakafudousan.com



携帯サイトから物件詳細を閲覧できます!

取引態様	手数料負担の割合	貸主	借主
仲介元付(一般)	手数料配分の割合	元付	客付